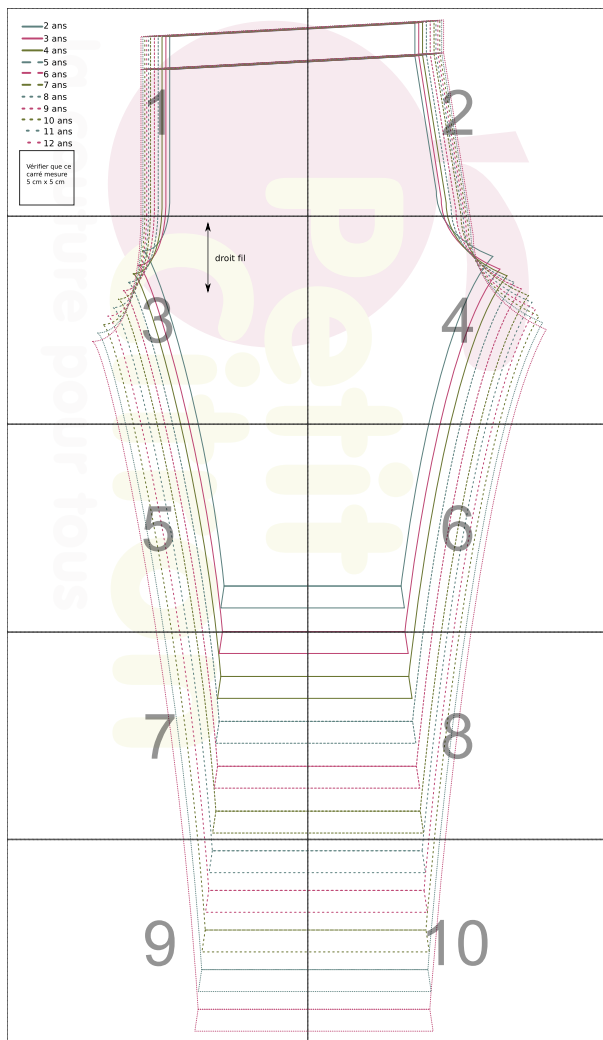




Le patron

schéma de montage



Leggings fillette

instructions

Pour reconstituer le patron, découper chaque page en suivant les traits, assembler les pages en suivant le schéma de montage puis couper la taille souhaitée.

1 Avant de couper, vérifier après impression que le carré situé sur la première feuille mesure 5 cm x 5 cm.

2 Suivre le schéma de montage pour positionner correctement toutes les pages.

3 Vous devrez couper le long des lignes en pointillés avant d'assembler les pages.

4 Assembler les feuilles avec du ruban adhésif.

Ce patron est destiné à un usage personnel uniquement. La reproduction totale ou partielle de ce document est strictement interdite.

métrage nécessaire

taille	2 ans	3 ans	4 ans	5 ans	6 ans	7 ans	8 ans	9 ans	10 ans	11 ans	12 ans
en 140 cm	0,5 m	0,6m	0,6 m	0,7 m	0,7 m	0,8 m	0,8 m	0,8 m	0,9 m	0,9 m	0,9 m

longueur d'élastique (en cm)

à ajuster en fonction de l'enfant

taille	2 ans	3 ans	4 ans	5 ans	6 ans	7 ans	8 ans	9 ans	10 ans	11 ans	12 ans
à la taille	45	47	49	51	53	55	56	57	58	59	60

correspondance tailles

taille	2 ans	3 ans	4 ans	5 ans	6 ans	7 ans	8 ans	9 ans	10 ans	11 ans	12 ans
tour de taille (en cm)	50	52	54	56	58	60	61	62	63	64	65

— 2 ans

— 3 ans

— 4 ans

— 5 ans

— 6 ans

— 7 ans

•• 8 ans

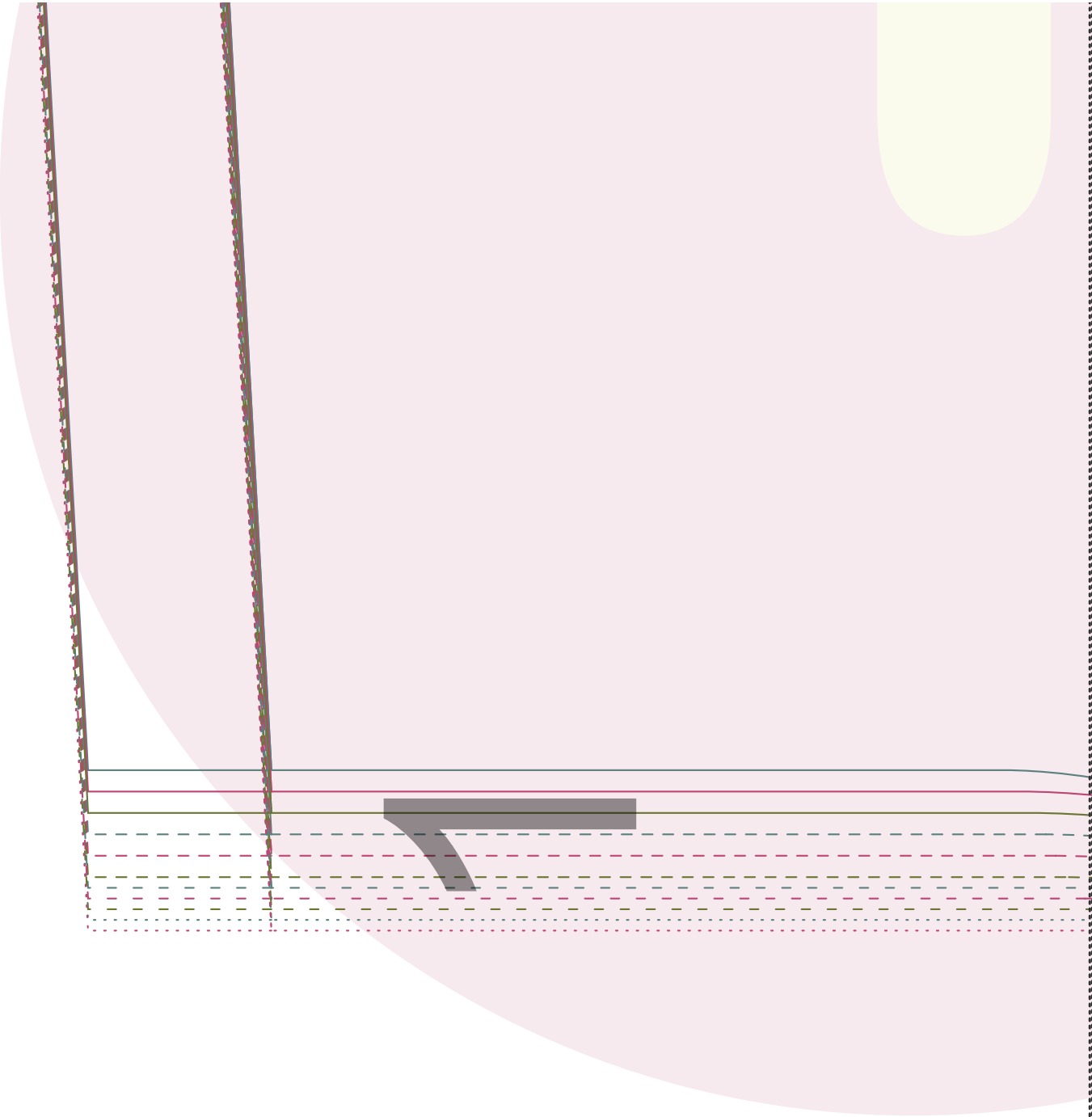
•• 9 ans

•• 10 ans

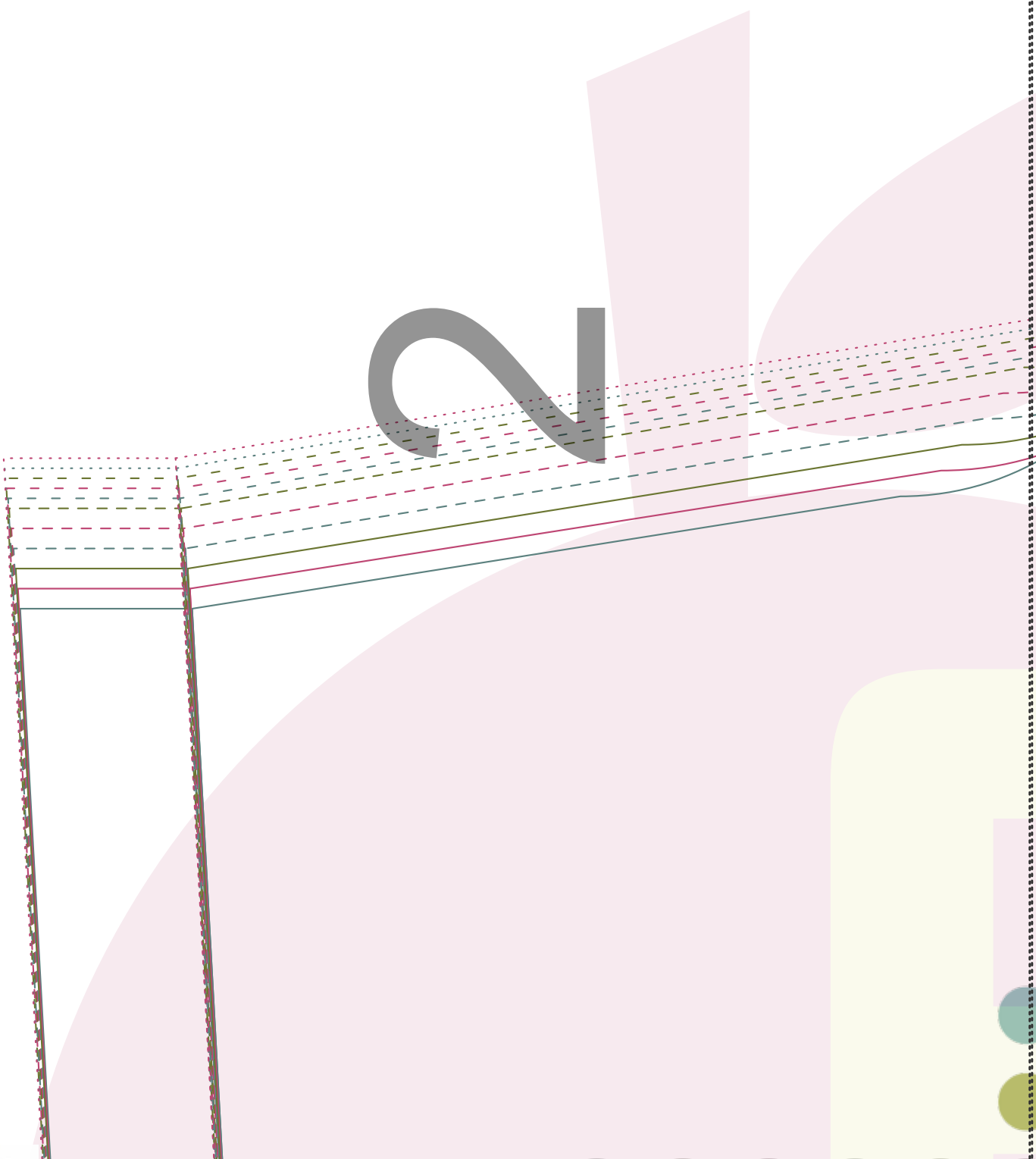
•• 11 ans

•• 12 ans

Vérifier que ce
carré mesure
5 cm x 5 cm



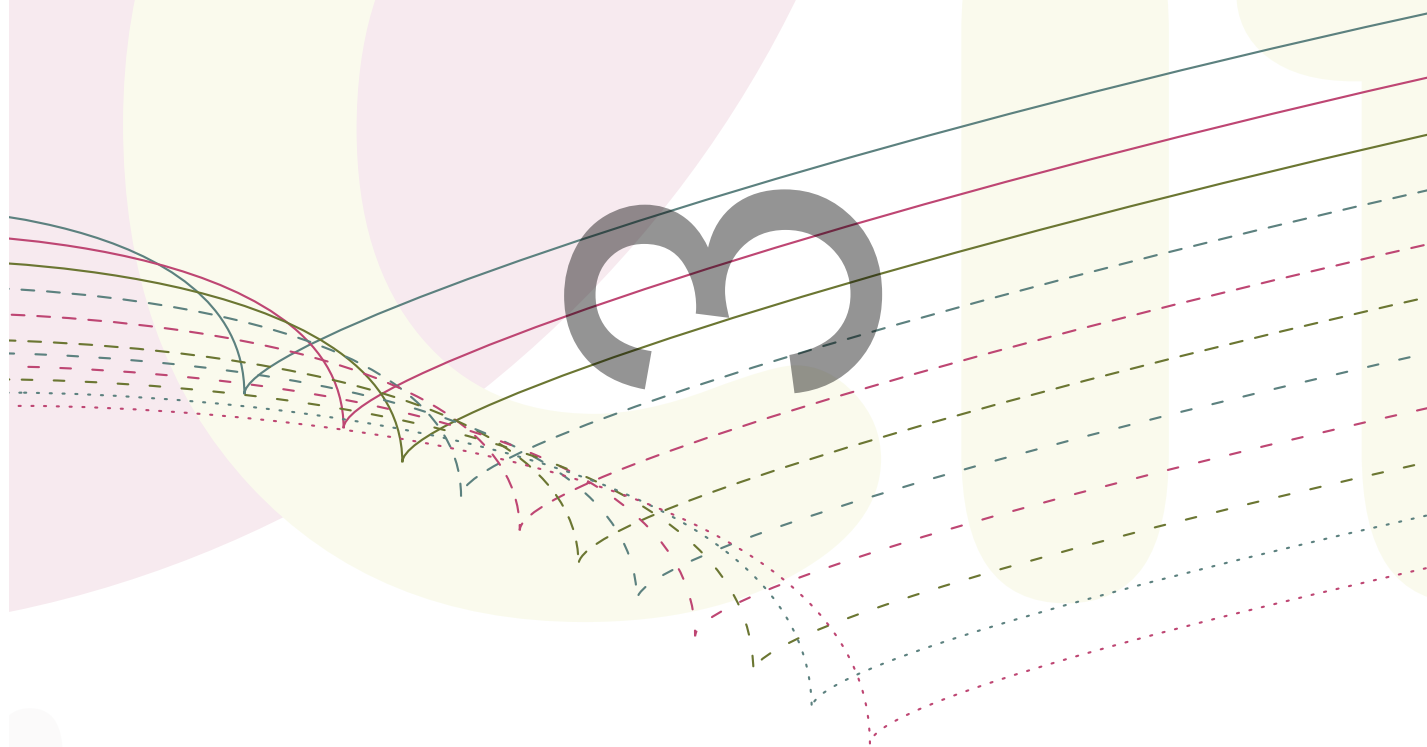
2



droit fil

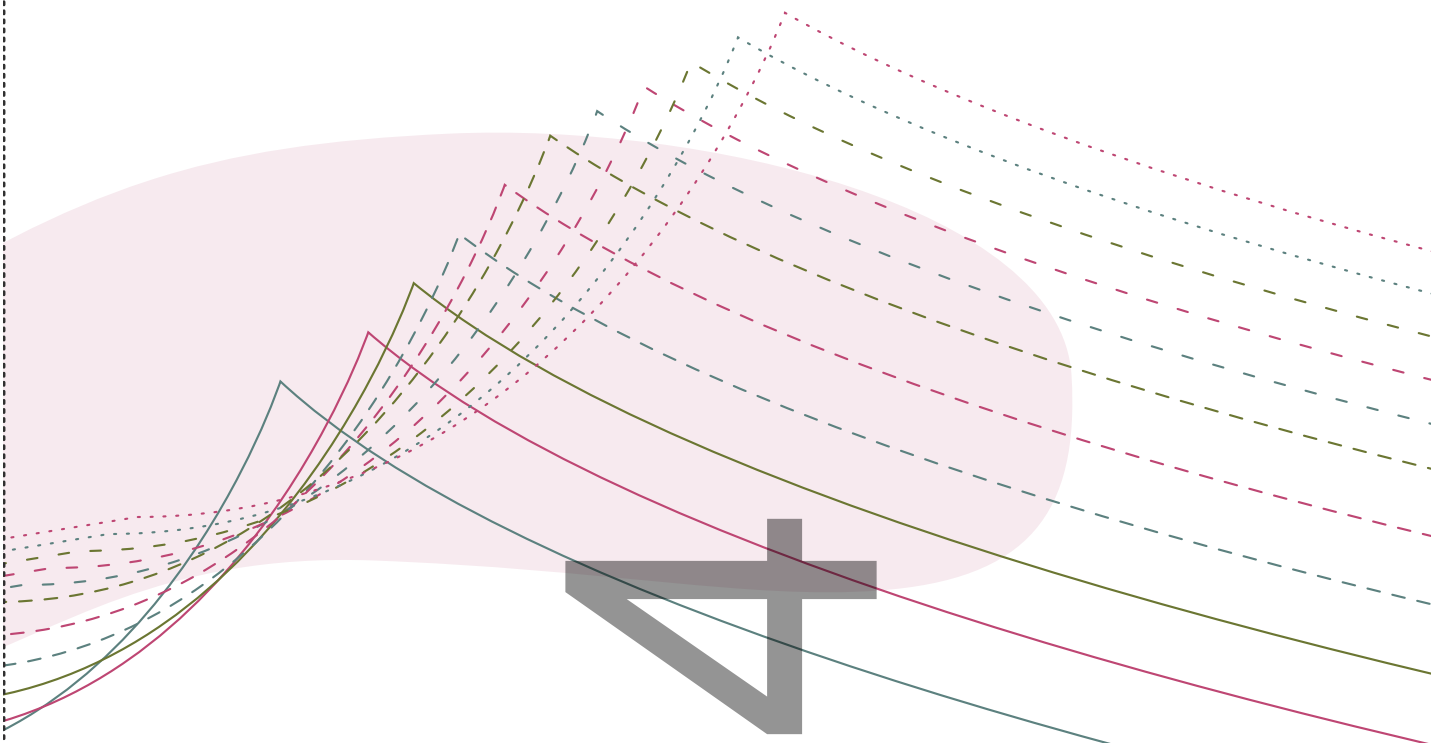


oo



ture poi

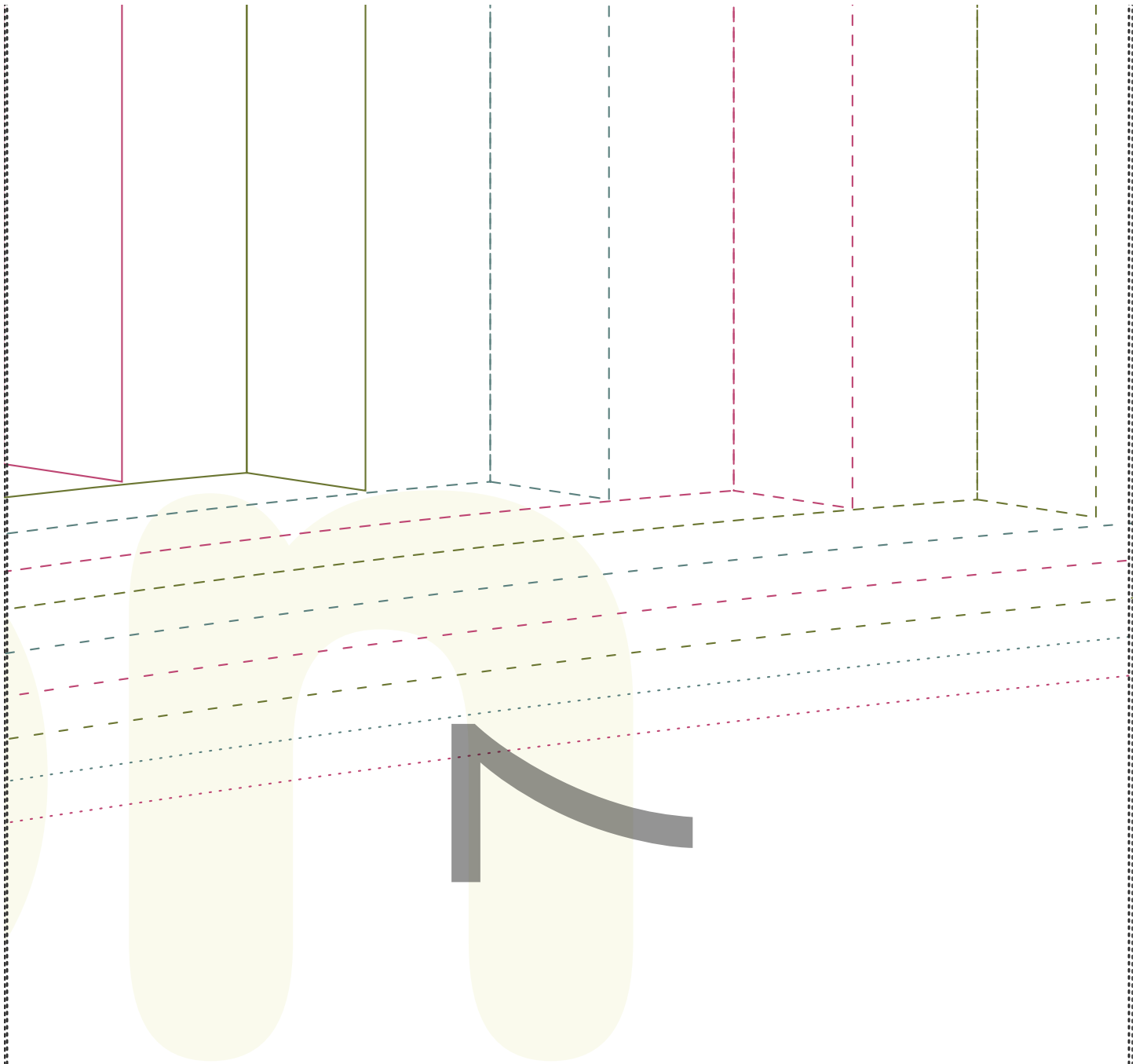




LO

ur tous

co



oo



9



10



Légende



droit fil



bouton, bouton pression



boutonnière



milieu sur pliure



ligne de modification