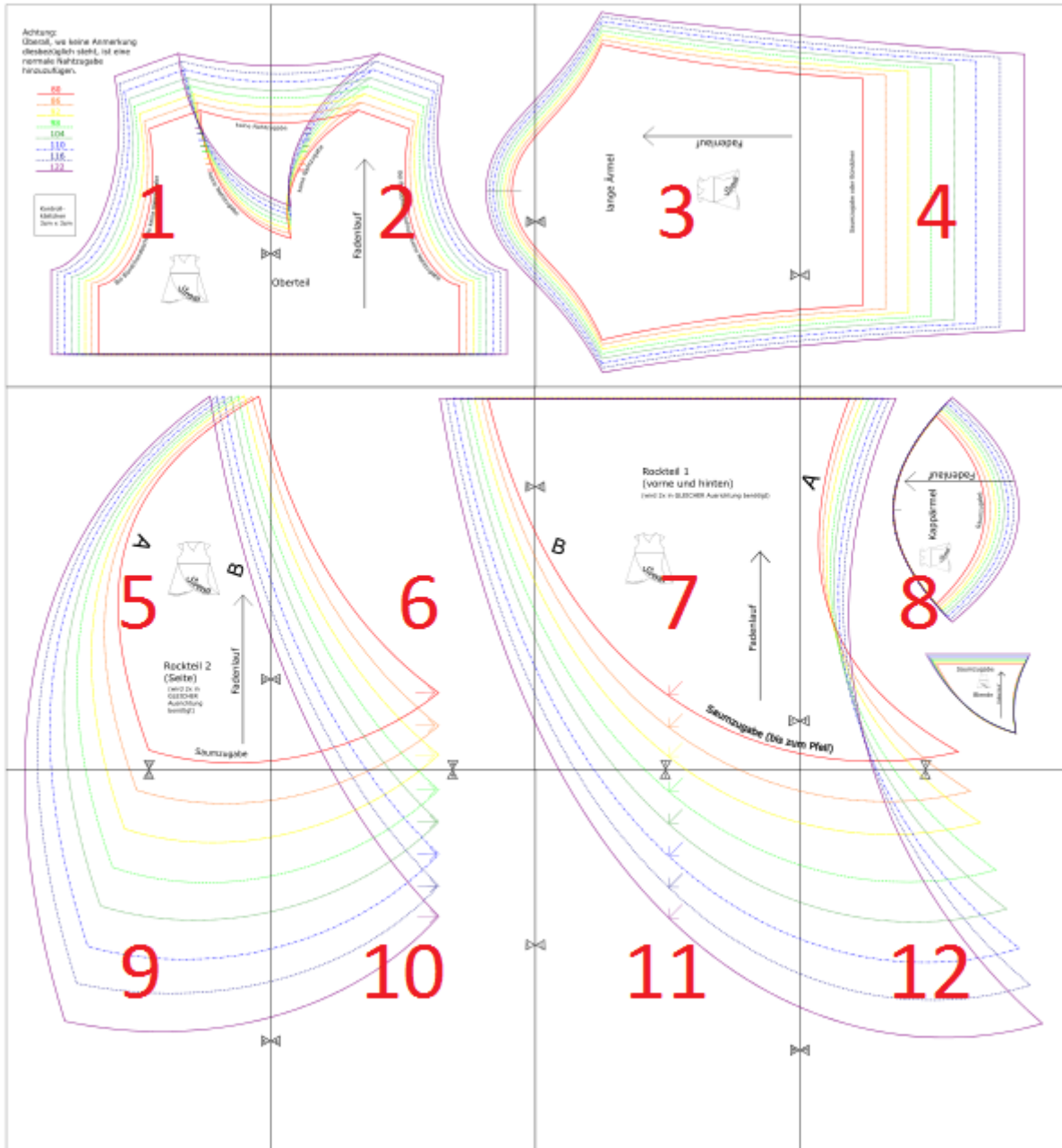


Übersicht

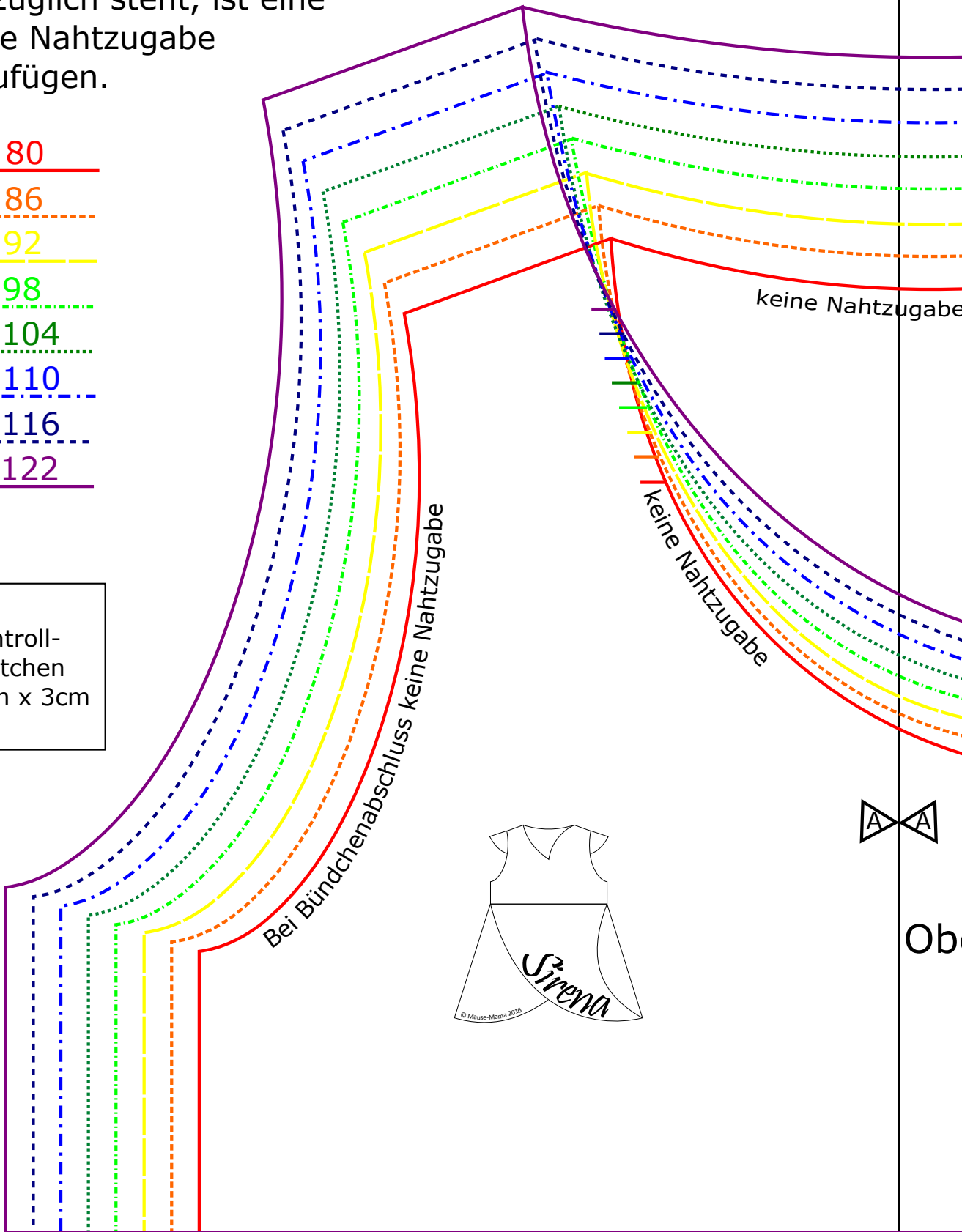
Größe 80 - 122



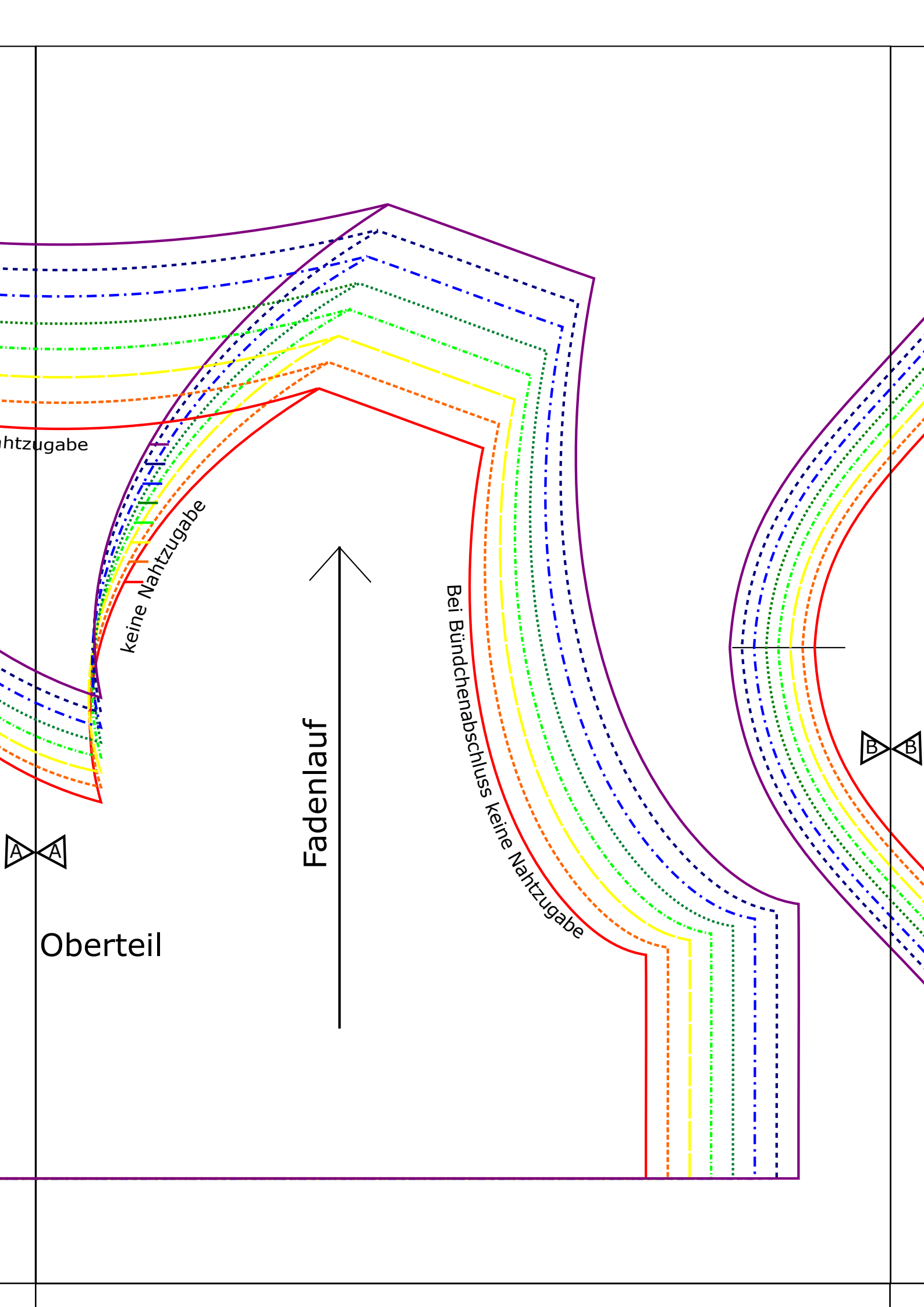
Achtung:
Überall, wo keine Anmerkung
diesbezüglich steht, ist eine
normale Nahtzugabe
hinzuzufügen.

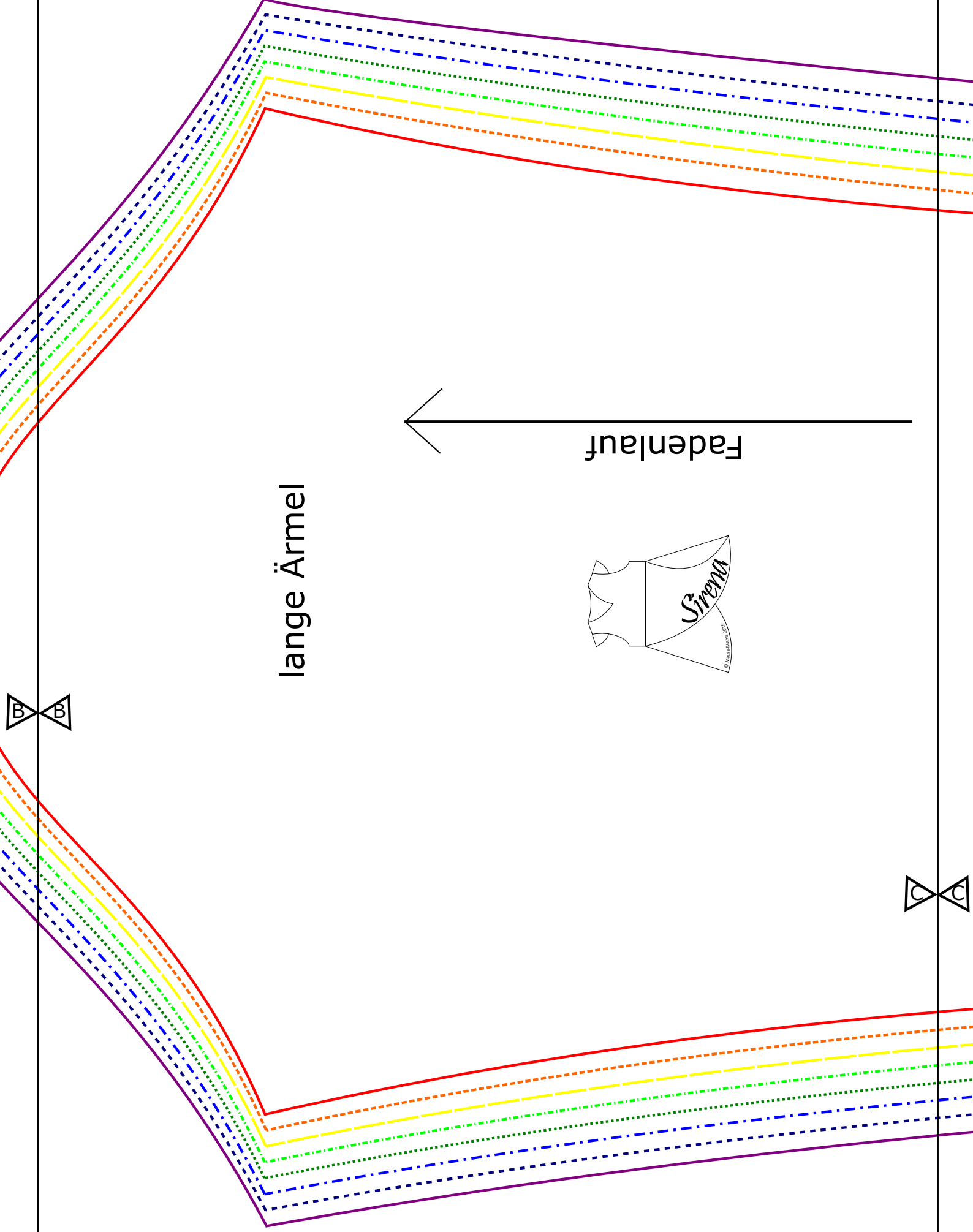
- 80
- 86
- 92
- 98
- 104
- 110
- 116
- 122

Kontroll-
kästchen
3cm x 3cm



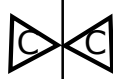
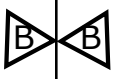
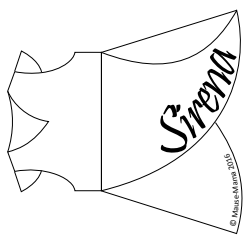
Ob

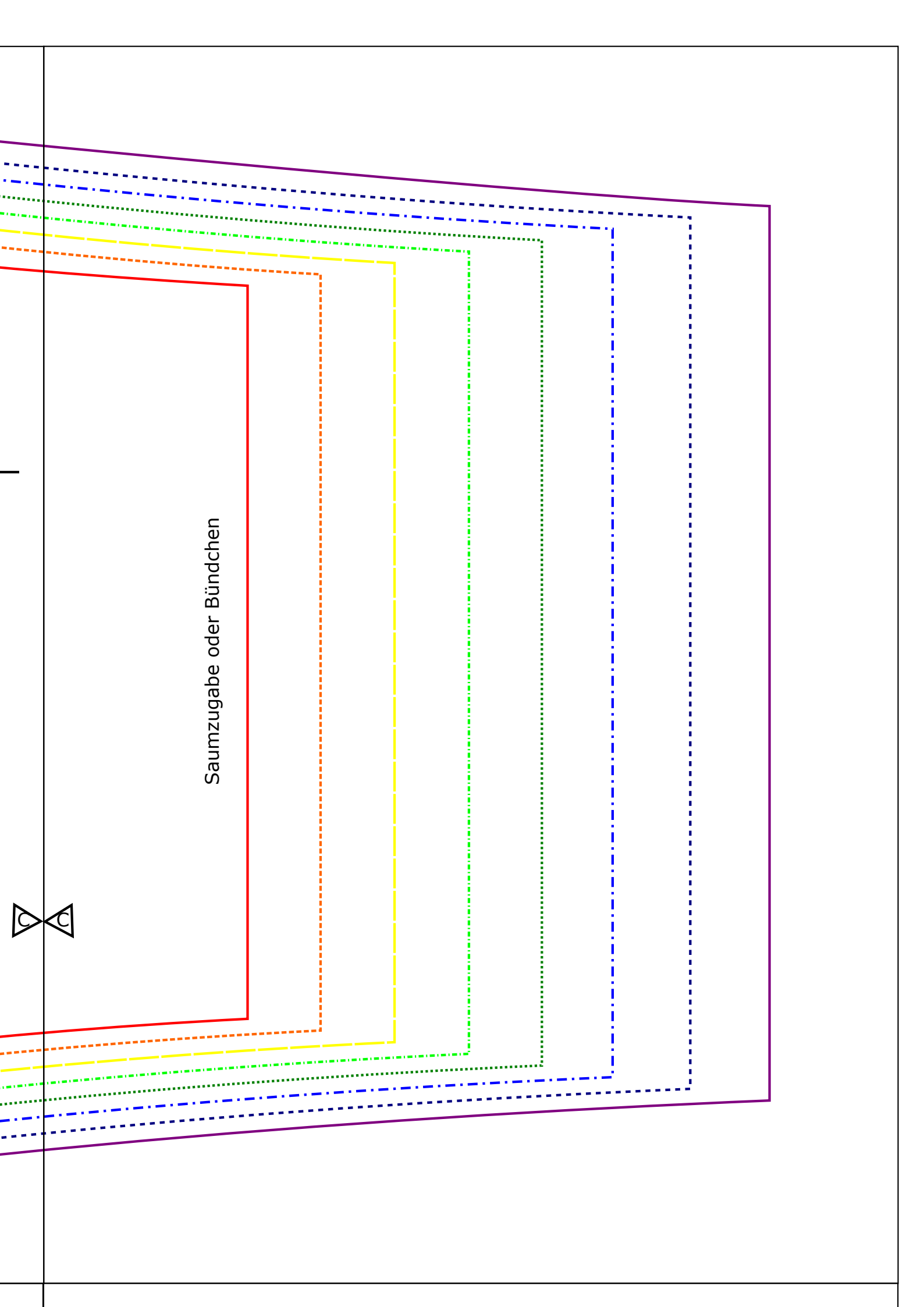




lange Ärmel

Fadenlauf





Saumzugabe oder Bündchen



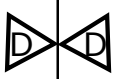
A

B



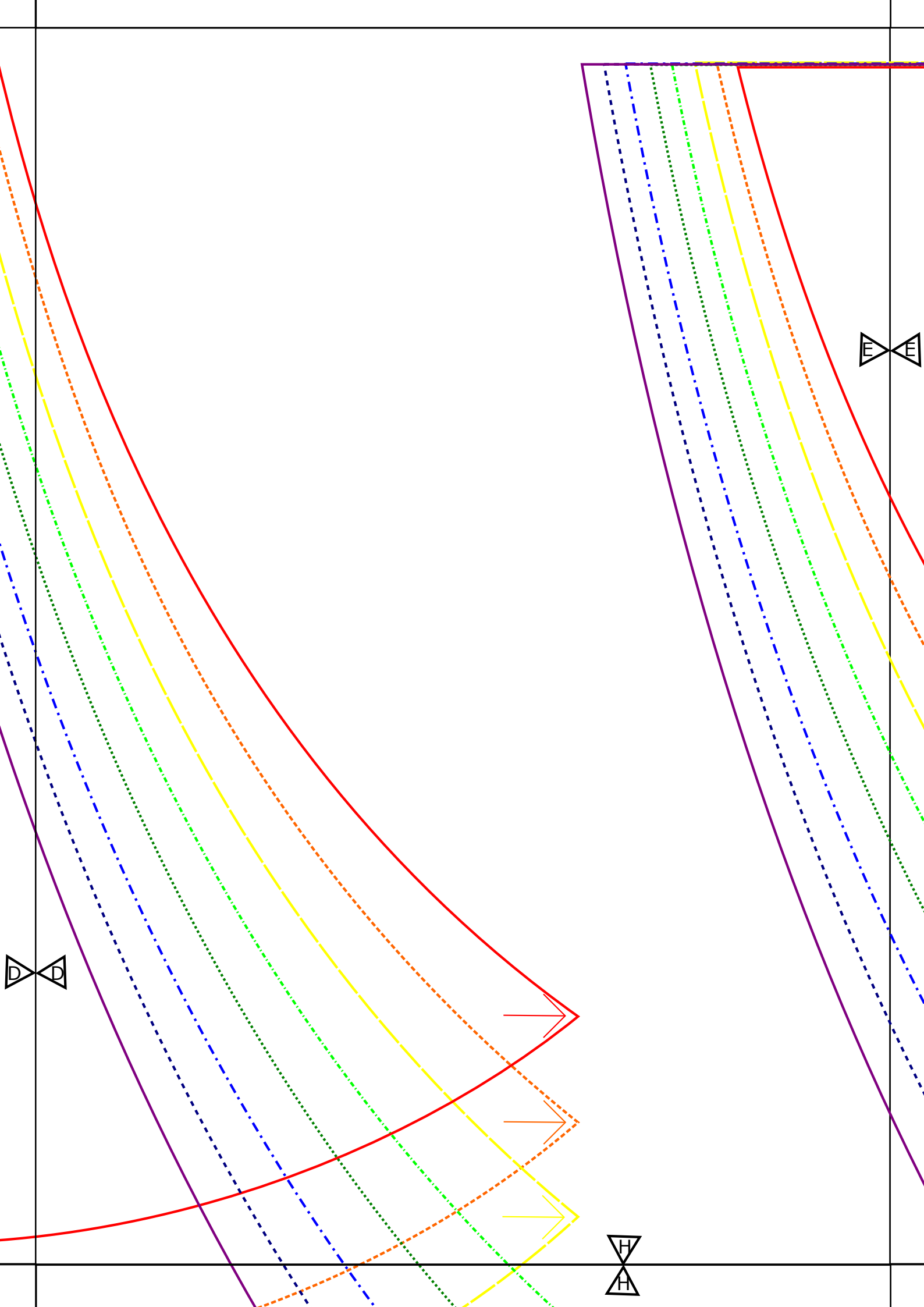
Rockteil 2 (Seite)

(wird 2x in
GLEICHER
Ausrichtung
benötigt)



Saumzugabe





Rockteil 1 (vorne und hinten)

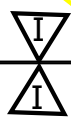
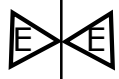
(wird 2x in GLEICHER Ausrichtung benötigt)

B



Fadenlauf
↑

Saumzugabe (bis zum

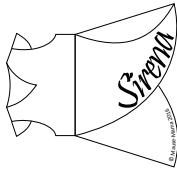


A

Fadenlauf

Kappärmel

Saumzugabe



Saumzugabe

Blende

Fadenlauf



zum Pfeil)



saumzugabe

