

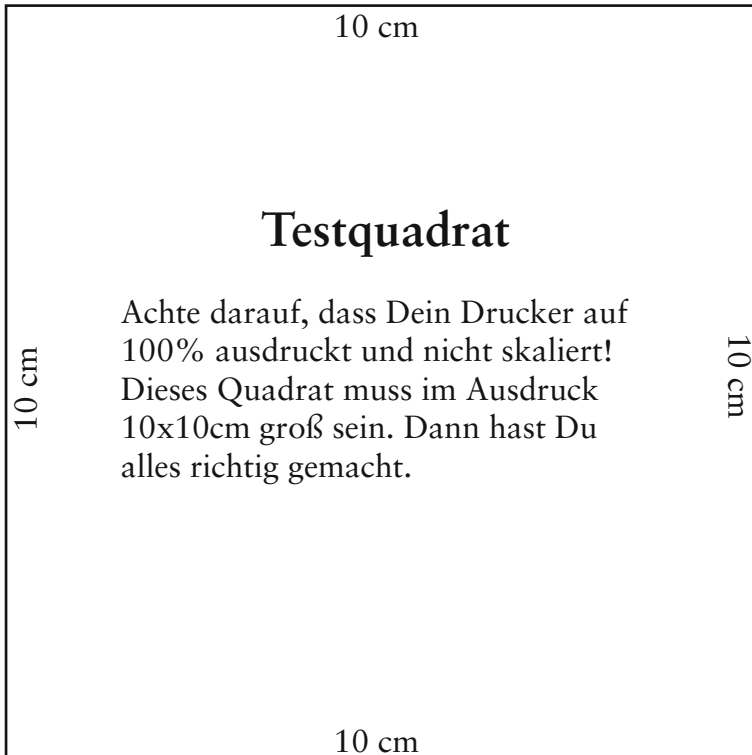
HANDMADE Kultur Schnittmuster

Heldenschürze »Hausmeister«

Das Schnittmuster ausdrucken

Nachdem Du das Schnittmuster heruntergeladen hast, kannst Du es entweder an Deinem eigenen Drucker oder in einem Copy-Shop ausdrucken.

Achte beim Drucken unbedingt darauf, dass das Papier richtig eingezogen wird und dass Dein Drucker den Schnitt **auf 100% ausdruckt (nicht skalieren!)**.



Zum Vergleich beachte das Testquadrat, es muss ausgedruckt **10 cm x 10 cm** groß sein!

Das Schnittmuster zusammenkleben

Sortiere die Blätter, so dass die erste Seite oben liegt. Beginne die erste Reihe zu kleben. Dabei bleibt das erste Blatt so wie es ist, bei den folgenden schneidest Du immer den linken Rahmen ab und klebst die Seiten so aneinander, dass Rauten und Zahlenkombinationen passend aufeinandertreffen.

Genauso verfährt Du mit den folgenden Reihen. Arbeite möglichst präzise und achte auch darauf, dass die Schnittlinien sauber aufeinandertreffen. Dann klebst Du die einzelnen Reihen aneinander. Dafür lässt Du die erste Reihe des Schnitts so wie sie ist, schneidest

aber bei der zweiten und den folgenden immer die obere Kante an dem Rahmen ab. Klebe die Reihen aneinander, wobei Du am besten immer zuerst die Mitte fixierst und dann zur rechten und zur linken Seite die Blätter ausrichtest

Die **komplette Nähanleitung** zu dem Projekt findest du in unserem HANDMADE Kultur Magazin Nr. 03/2013

Hier kannst du es online ordern:
www.handmadedekultur.de/shop

Noch mehr Schnittmuster findest du auf:
www.handmadedekultur.de/schnittmuster

Viel Spaß beim Nähen wünscht dir das HANDMADE Kultur Team!



www.handmadedekultur.de und
www.facebook.com/HandmadeKultur

HANDMADE Kultur Schnittmuster

Anleitung Heldenschürze »Hausmeister«

Werkzeuge:

Schere, Stift, Nähmaschine,
Nahttrenner, Maßband,
Schnittmusterpapier, Stecknadeln

Material:

1,20 m blaugrauen Köper
30 cm braunen Cordstoff
1 Garnitur Latzhosen
Druckknöpfe
1 Reißverschluss
Watte zum Wattieren der Kniepolsterei
1 Karabinerhaken

Anleitung Schürze »Hausmeister«:

1. Zuschnitt:

Aus Köper: Schürzenteil einmal im Bruch, Taschenbeutel für Latz, Schrägstreifen zum Einpaspelieren, Kniepadtasche zweimal plus Wattierung, Streifen 4 cm breit für die Schlaufe, Streifen für Bierdosenhalter
Aus Cord: Träger, Taschenklappe, Taschenbeutel, Kniepadtasche zweimal und Verschlussriegel

2. Träger:

Streifen verstürzen und knappkantig absteppen und in die Latzhosenverschlüsse einziehen. Dann die obere Kante vom Latz mit Schrägstreifen einpaspelieren. Die Knöpfe für die Träger an der Markierung befestigen.

3. Tasche:

Die Taschenklappe verstürzen und knappkantig absteppen. Druckknöpfe befestigen und an der Markierung auf den Latz nähen. Die untere Kante vom Taschenbeutel mit Schrägband einfassen, Kanten versäubern, obere Kante umnähen, Seiten umbügeln und die Tasche unter der Klappe aufnähen. Anschließend die Druckknöpfe anbringen.

4. Aufgesetzte Cordtasche:

Tascheneingriff und untere Kante mit Schrägband aus Köper einfassen. Seitliche Kanten versäubern, umbügeln und Tasche an der Markierung auf die Schürze nähen.

5. Schlaufe:

Aus 4 cm breitem Stoff eine Schlaufe von 10 cm Länge nähen und an der Markierung aufnähen.

6. Kniepadtaschen:

Den Cord mit Watte unterlegen und im Abstand von 3,5 cm absteppen. Mit dem Köper verstürzen und an der Markierung aufnähen. Dabei obere Kante auflassen als Tascheneingriff

7. Reißverschluss:

Für den Reißverschluss Schlitz mit Streifen verstürzen und Reißer unternähen. Aus Cordrest ein Dreieck schneiden, Kanten umbügeln und über dem Reißer aufnähen.

8. Kanten:

Die Kanten der Schürze zweimal 1 cm breit einschlagen und feststeppen. Den unteren Saum 4 cm breit umbügeln, noch mal 1 cm einklappen und feststeppen.

9. Bierdosenhalter:

Die Streifen 1 cm breit nähen, laut Markierung zusammensetzen und an Markierungspunkten aufnähen.

10. Fertig!

*Schnittmuster Heldenschurz
»Hausmeister«
von Anja Wakeham
(nach Vorgaben von Thomas Kälberloh)
für HANDMADE Kultur*



2a

Saum

2a

1a

2a

2a

1a

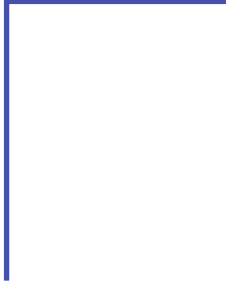
2b

2b

VM/Stoffbruch



Schlitz (bis hierhin einschneiden)



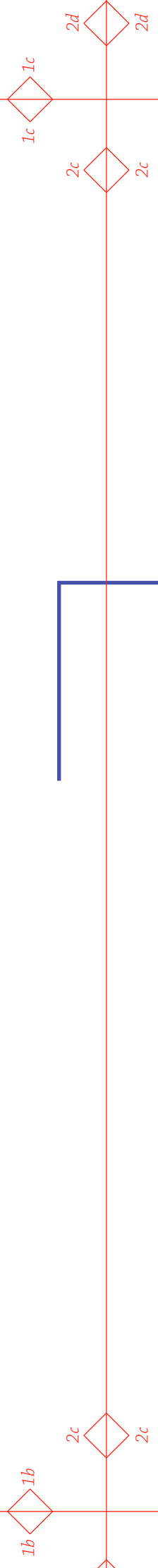
Ansatz Kniepad/Tasche



Schürze
»Hausmeister«

(inkl. 1cm Nahtzugabe)

offbruch



Handeimpaspenen

Knopf

2e

1d

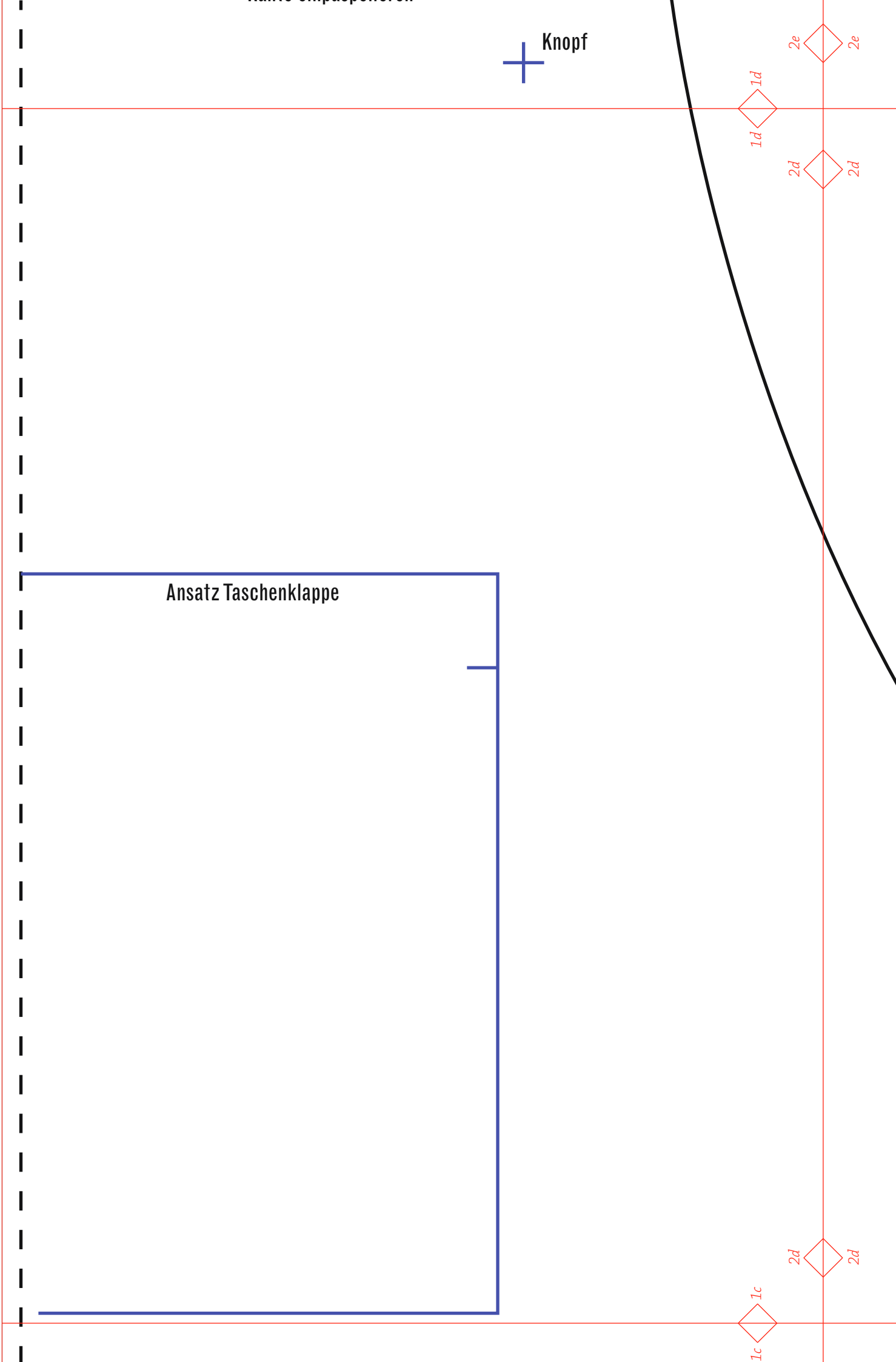
2d

Ansatz Taschenklappe

2d

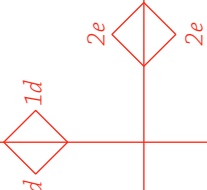
1c

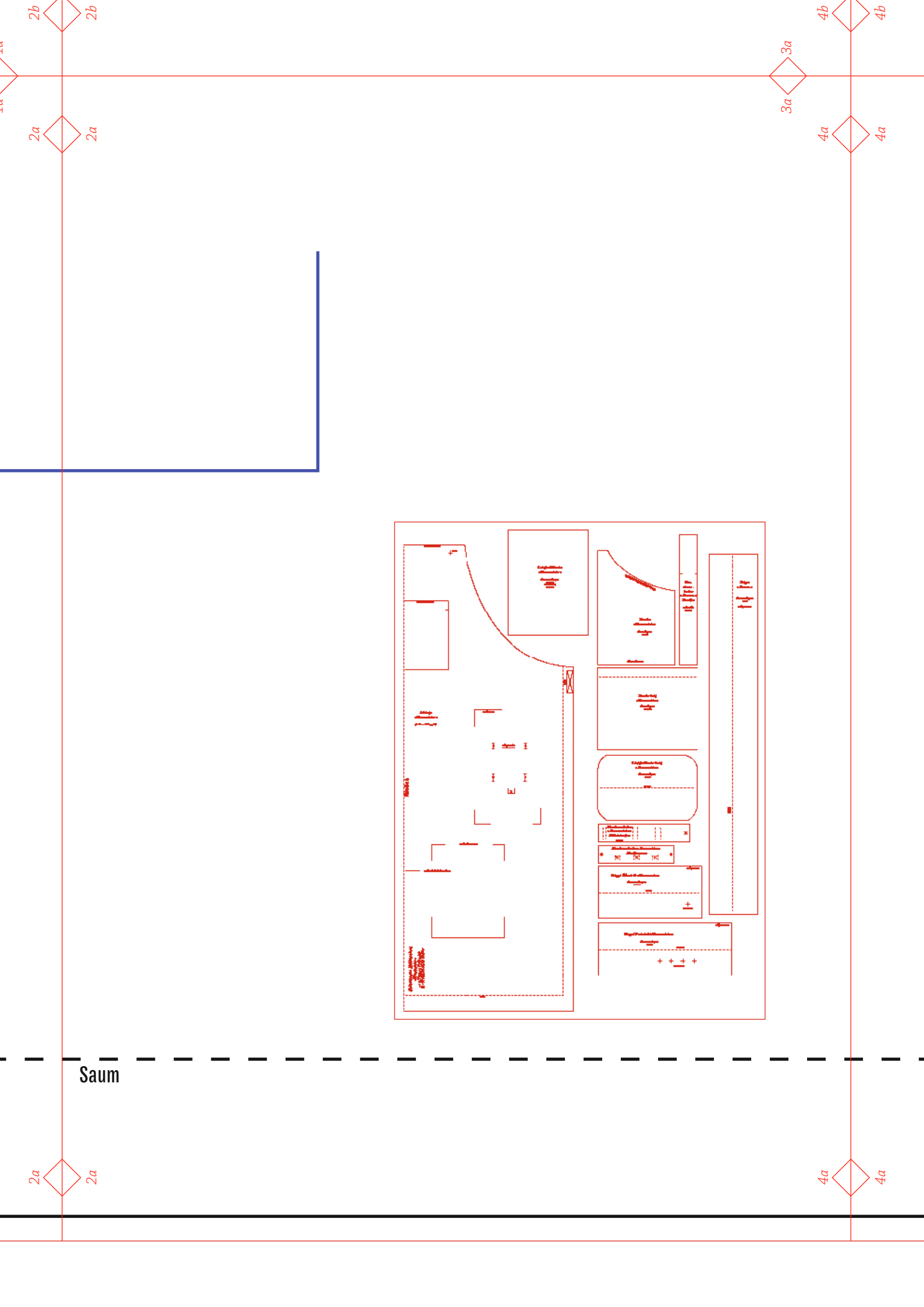
2d



Kante einpaspelieren

Knopf





2b

4b

2a

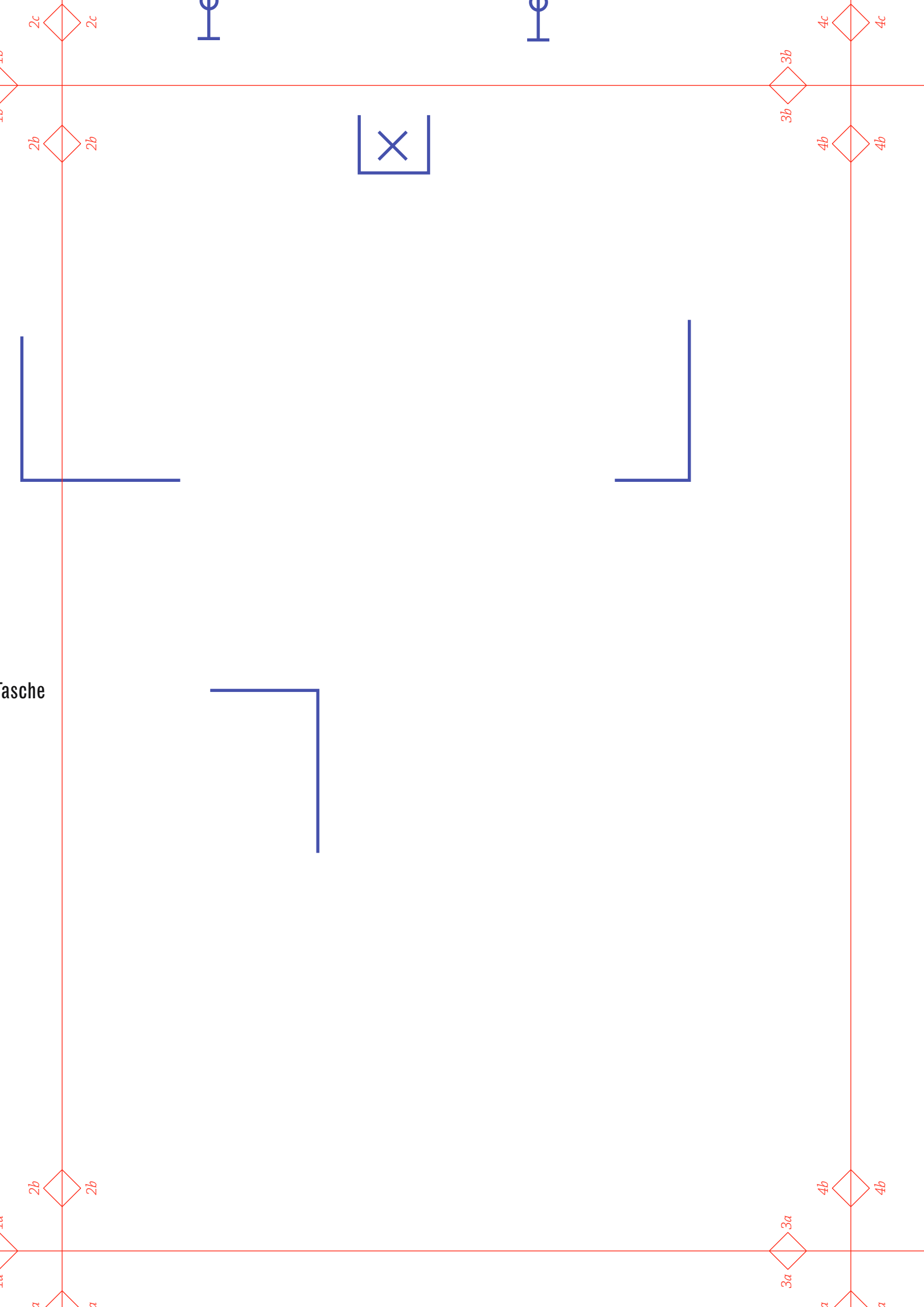
3a

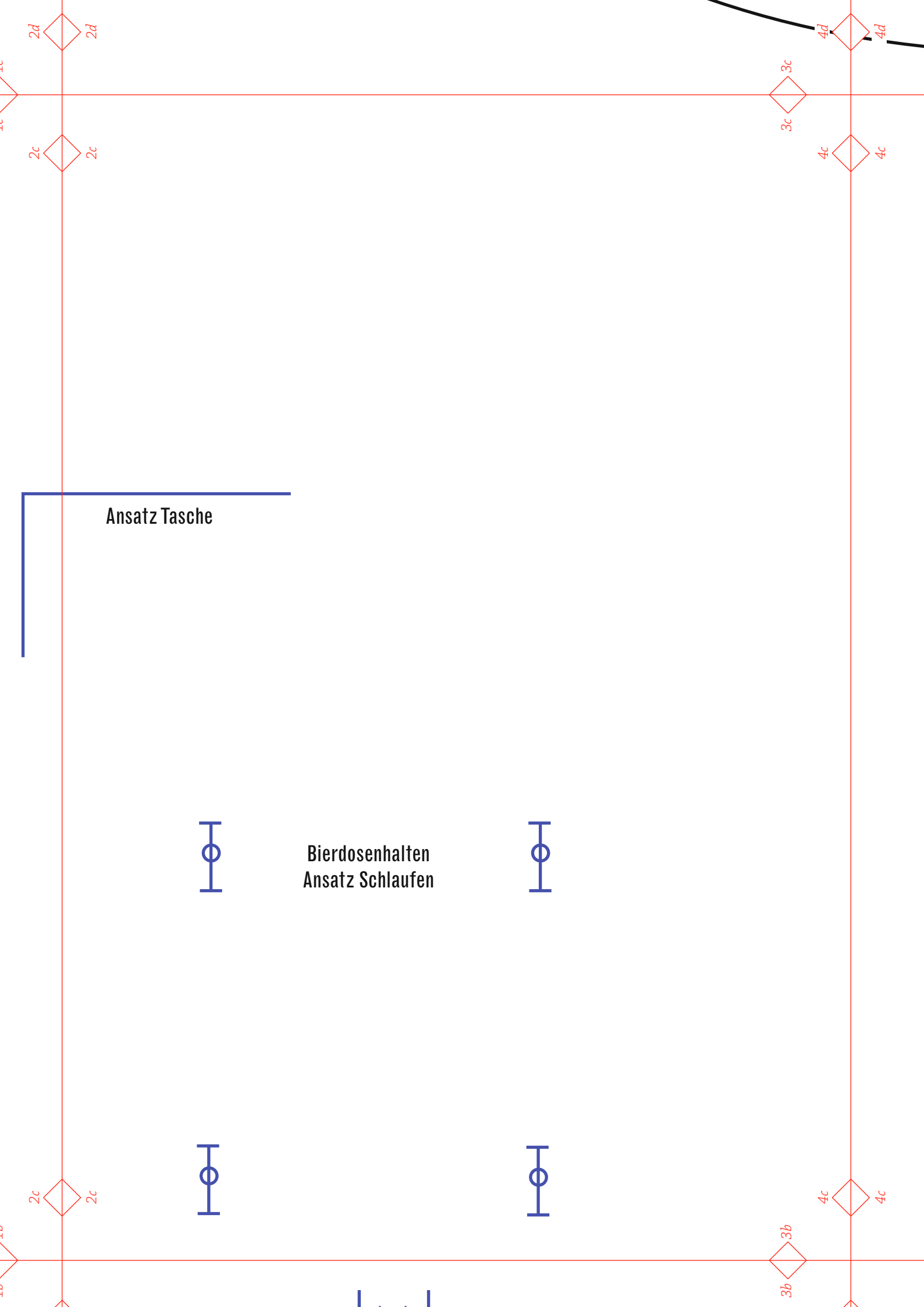
4a

Saum

2a

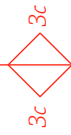
4a

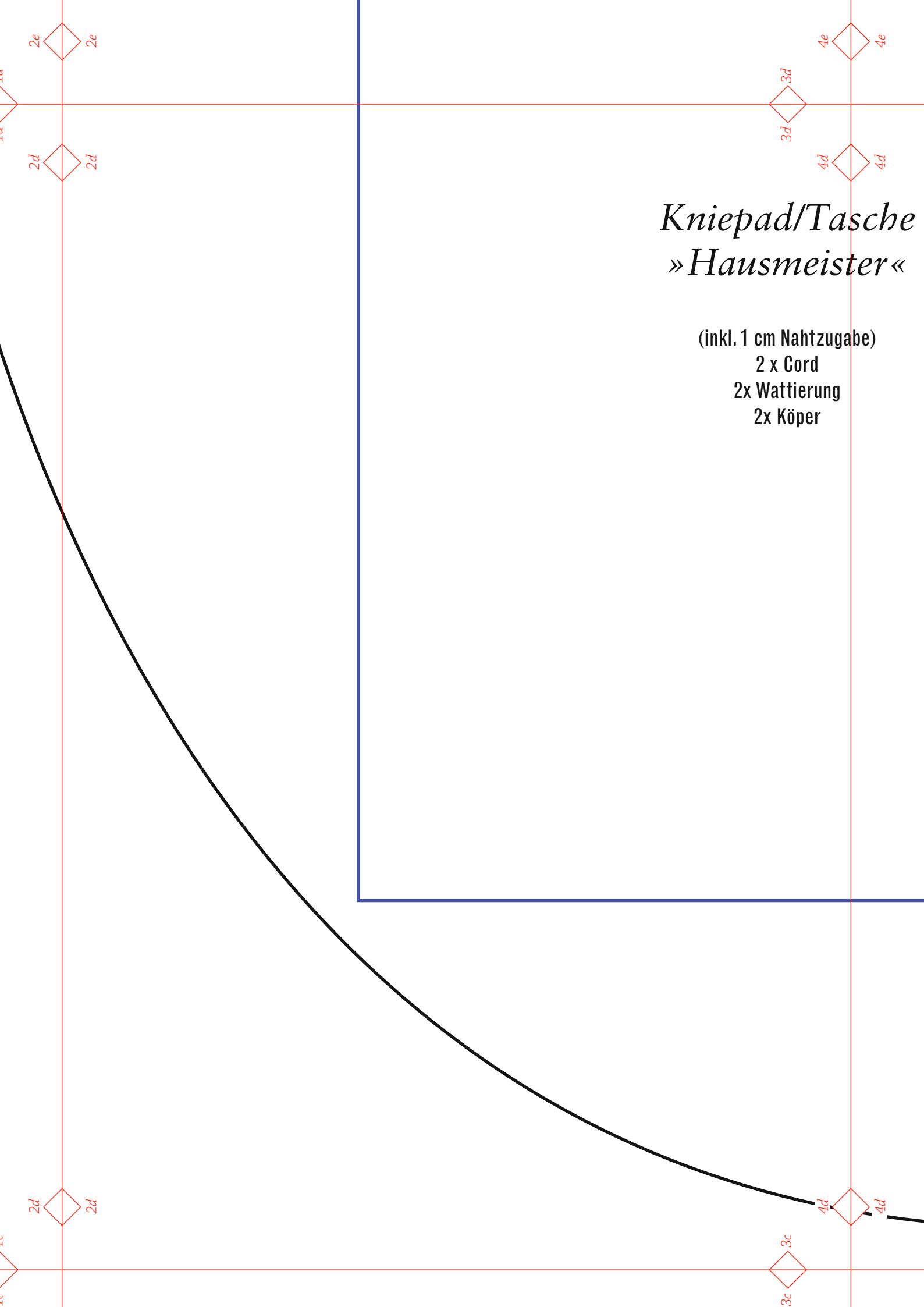




Ansatz Tasche

Bierdosenhalten
Ansatz Schlaufen





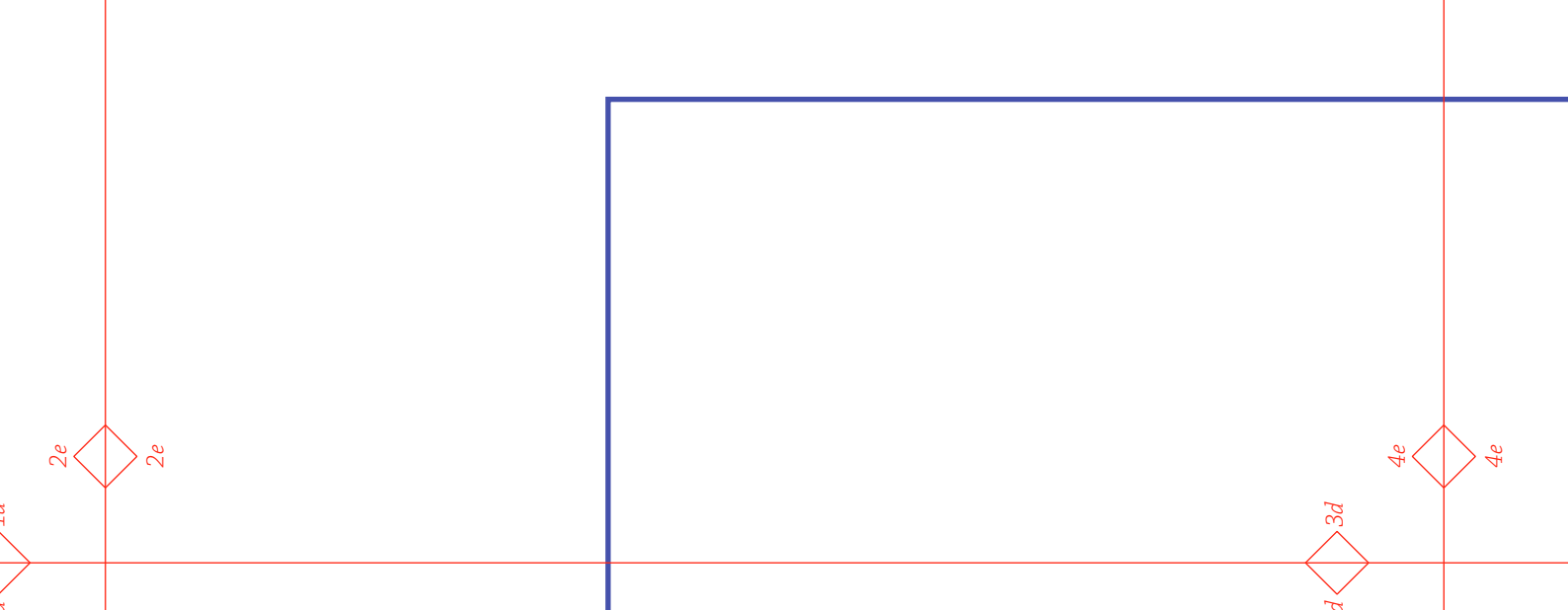
Kniepad/Tasche *»Hausmeister«*

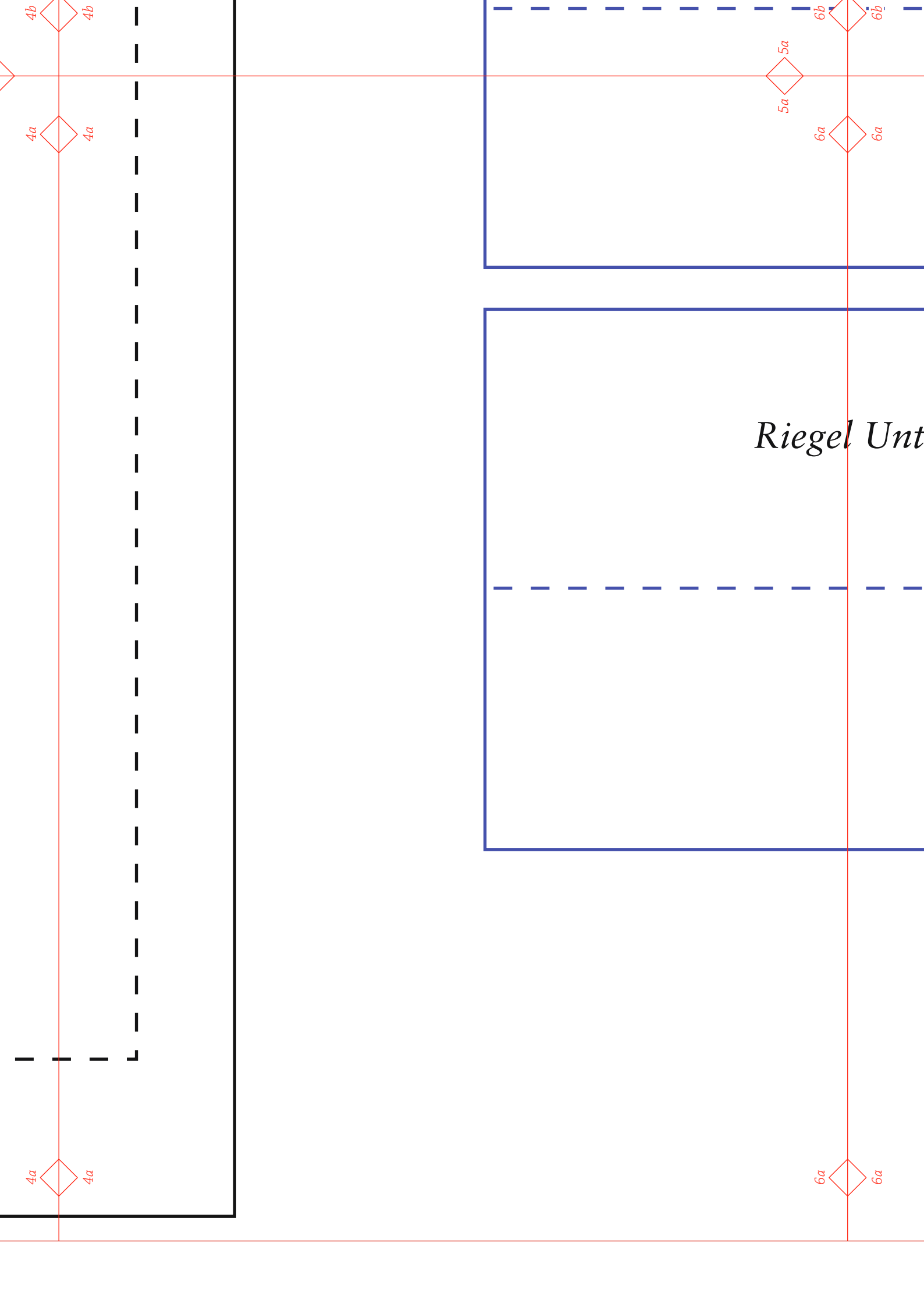
(inkl. 1 cm Nahtzugabe)

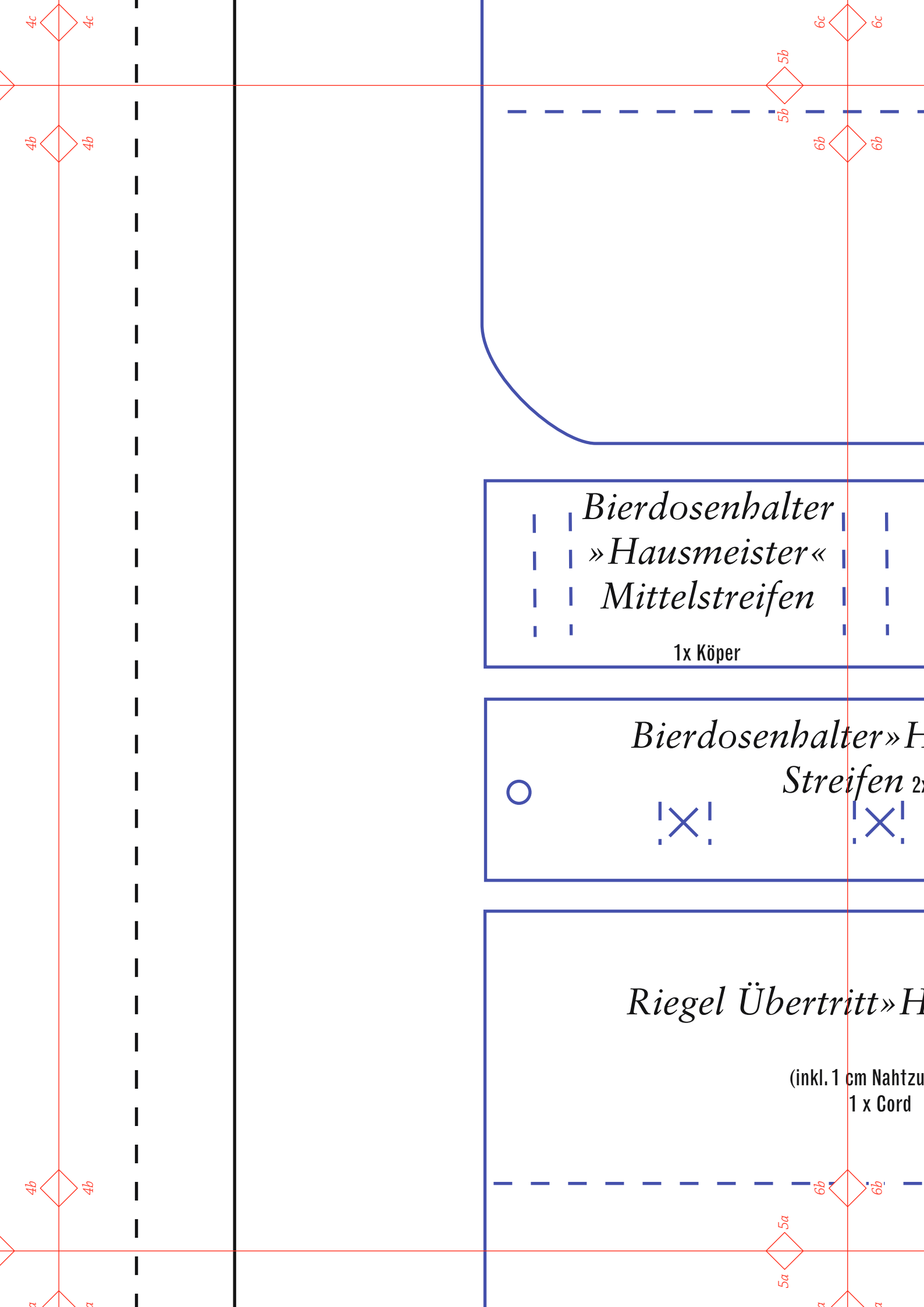
2 x Cord

2x Wattierung

2x Köper







4c

4b

4b

a

6c

5b

6b

5a

a

*Bierdosenhalter
»Hausmeister«
Mittelstreifen*

1x Körper

*Bierdosenhalter»H
Streifen 2x*

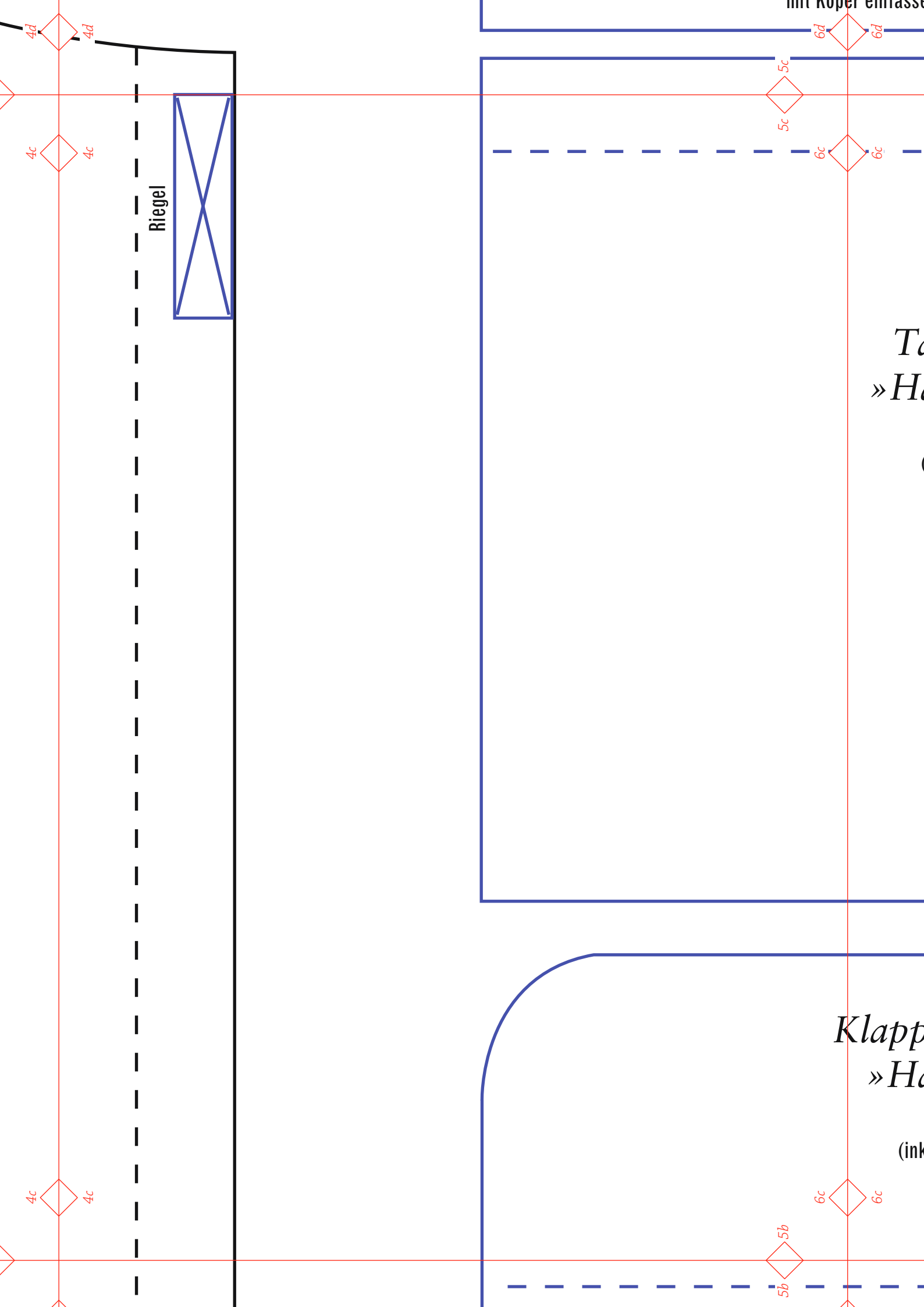


Riegel Übertritt»H

(inkl. 1 cm Nahtzu
1 x Cord

6b

a



«Tasche
meister»

(Achtzugabe)
Anforderung
über

Taschengriff mit Körper

T
»Haw

(inkl)

mit Körper einfas

4e

4d

4d

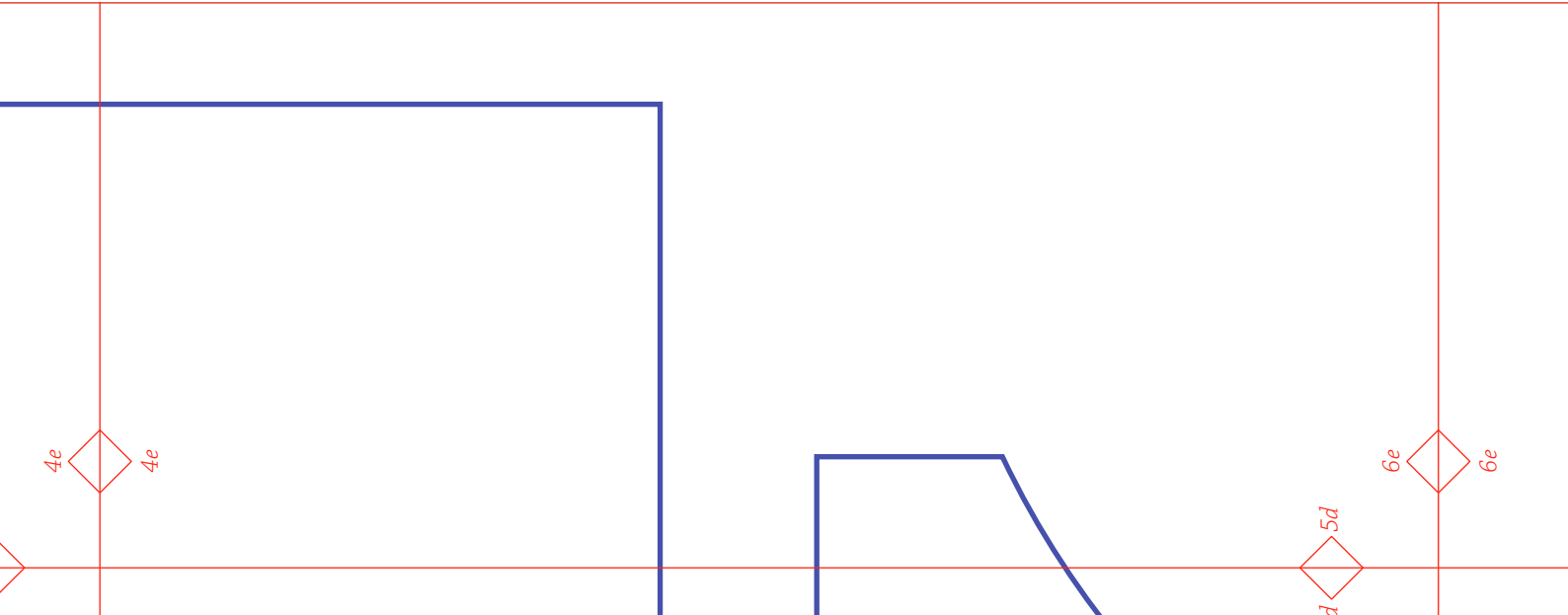
6e

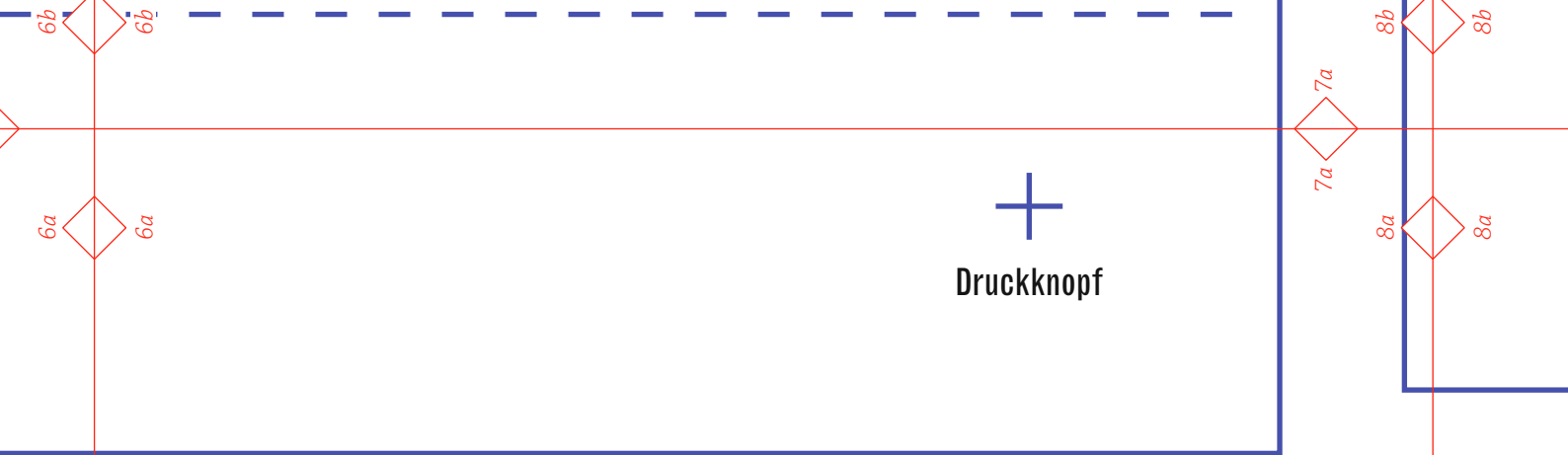
6d

6d

5d

5c





fert

Regel Untertritt»Hausmeister«

(inkl. 1 cm Nahtzugabe)
1 x Cord



Druckknöpfe



1x Cord

Umbruch

6c

6c

6b

6b

8c

8c

7b

7b

8b

8b

ter
r«
n

halter» Hausmeister«
Streifen 2x Körper

fertig: 22 x 5 cm

ertritt» Hausmeister«

(inkl. 1 cm Nahtzugabe)
1 x Cord

Umbruch

6b

6b

8b

8b

7a

7a

a

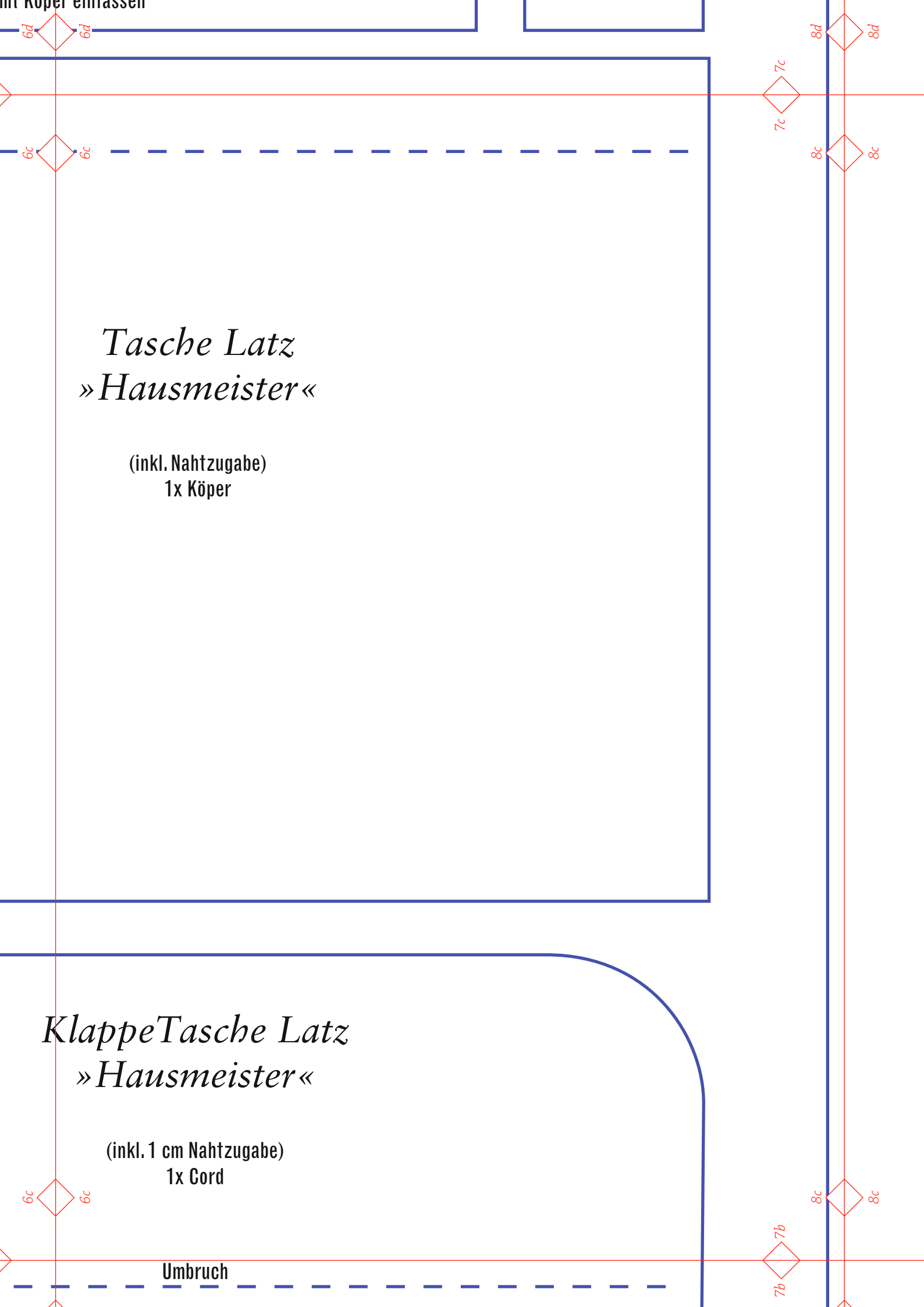
a

a

a



mit Körper einfassen



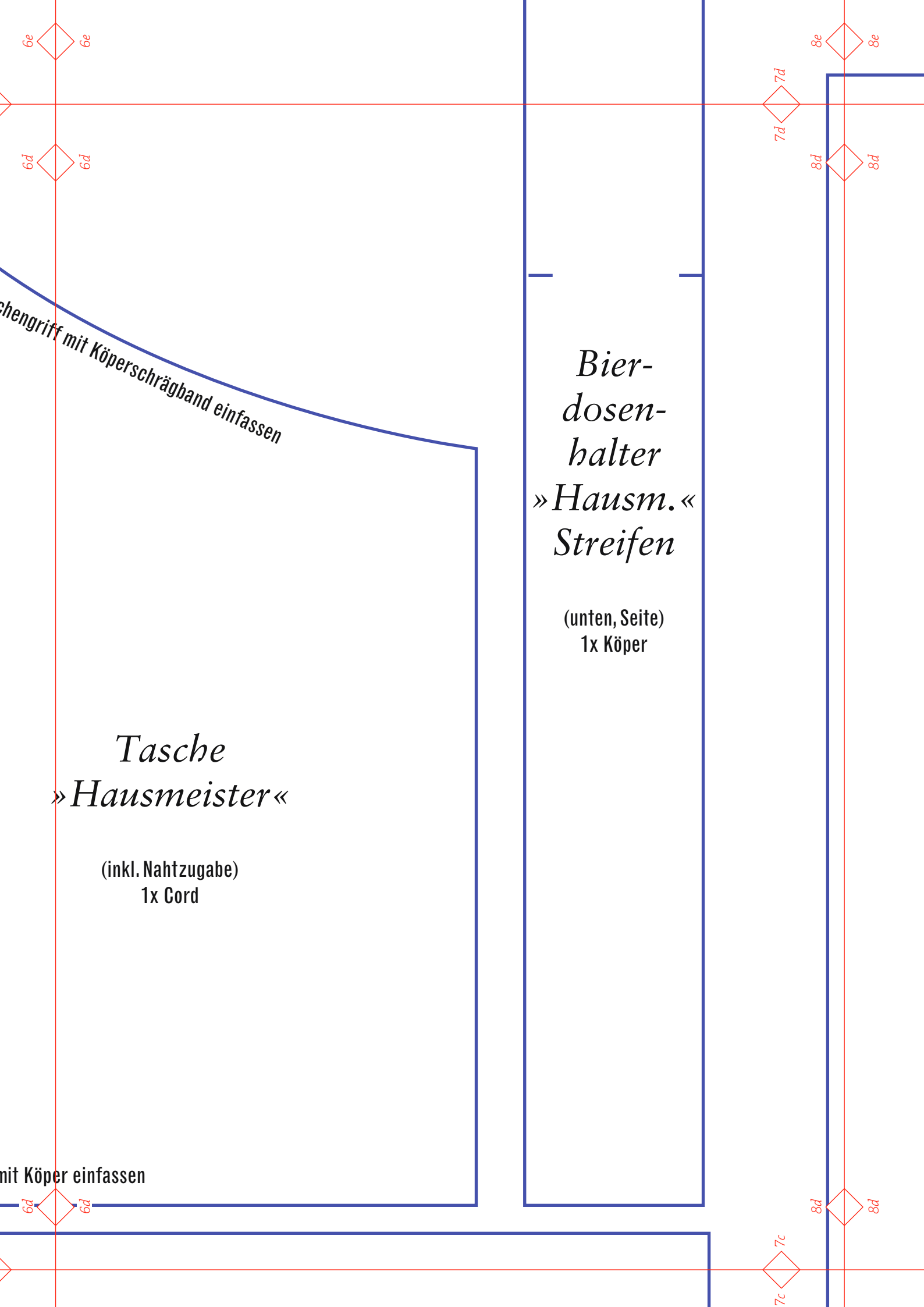
Tasche Latz
»Hausmeister«

(inkl. Nahtzugabe)
1x Körper

Klappe Tasche Latz
»Hausmeister«

(inkl. 1 cm Nahtzugabe)
1x Cord

Umbruch



6e

8e

6d

7d

8d

Handgriff mit Köperschrägband einfassen

Bier-
dosen-
halter
»*Hausm.*«
Streifen

(unten, Seite)
1x Körper

Tasche
»*Hausmeister*«

(inkl. Nahtzugabe)
1x Cord

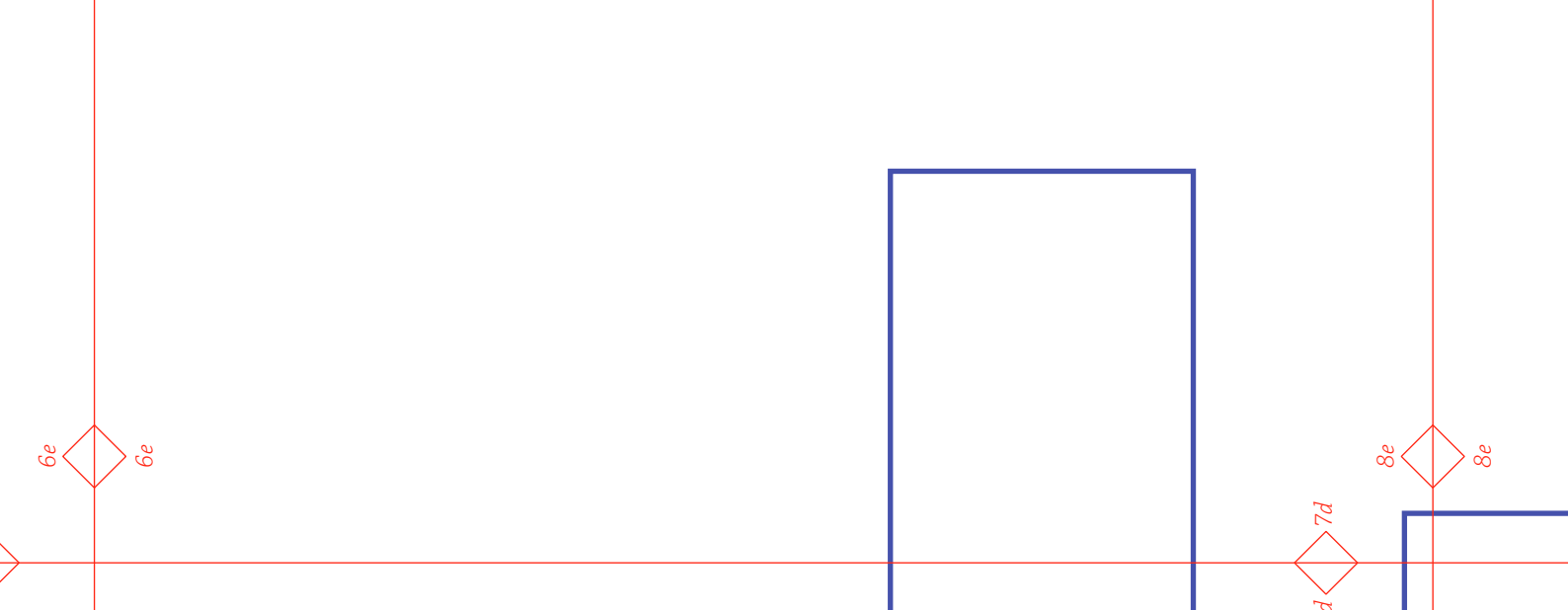
mit Körper einfassen

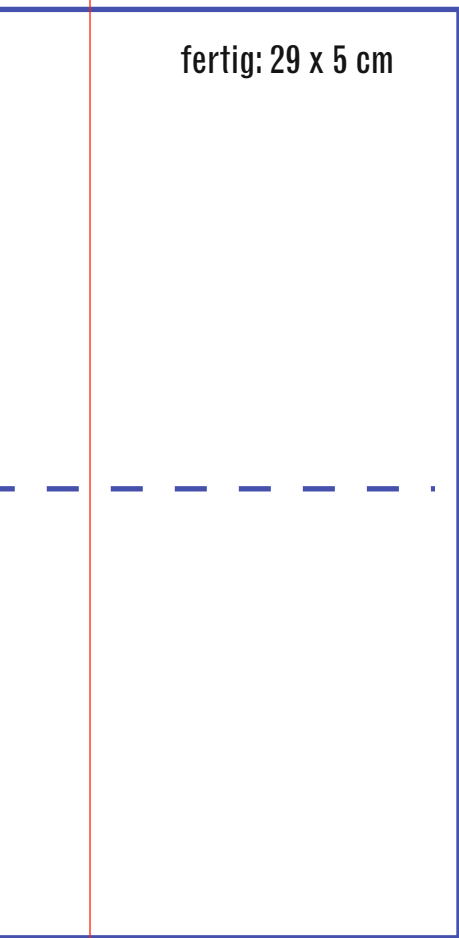
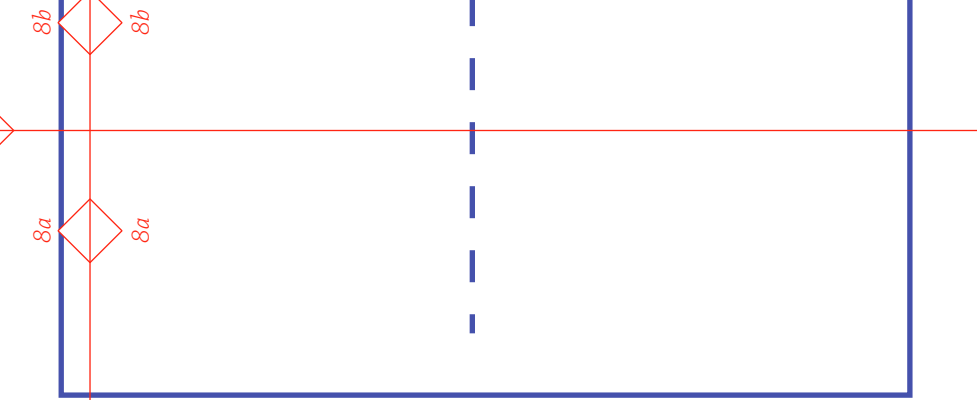
6d

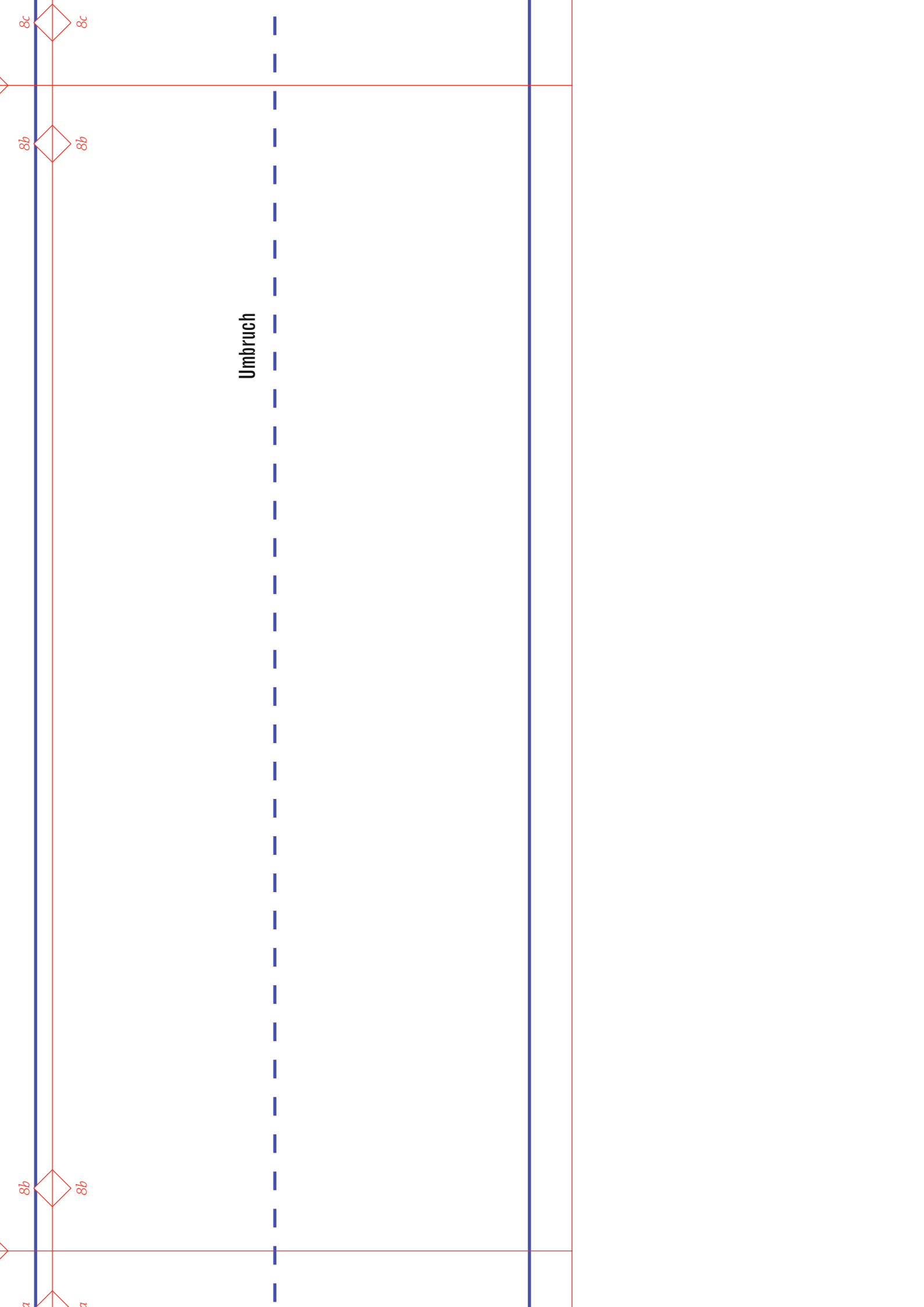
8d

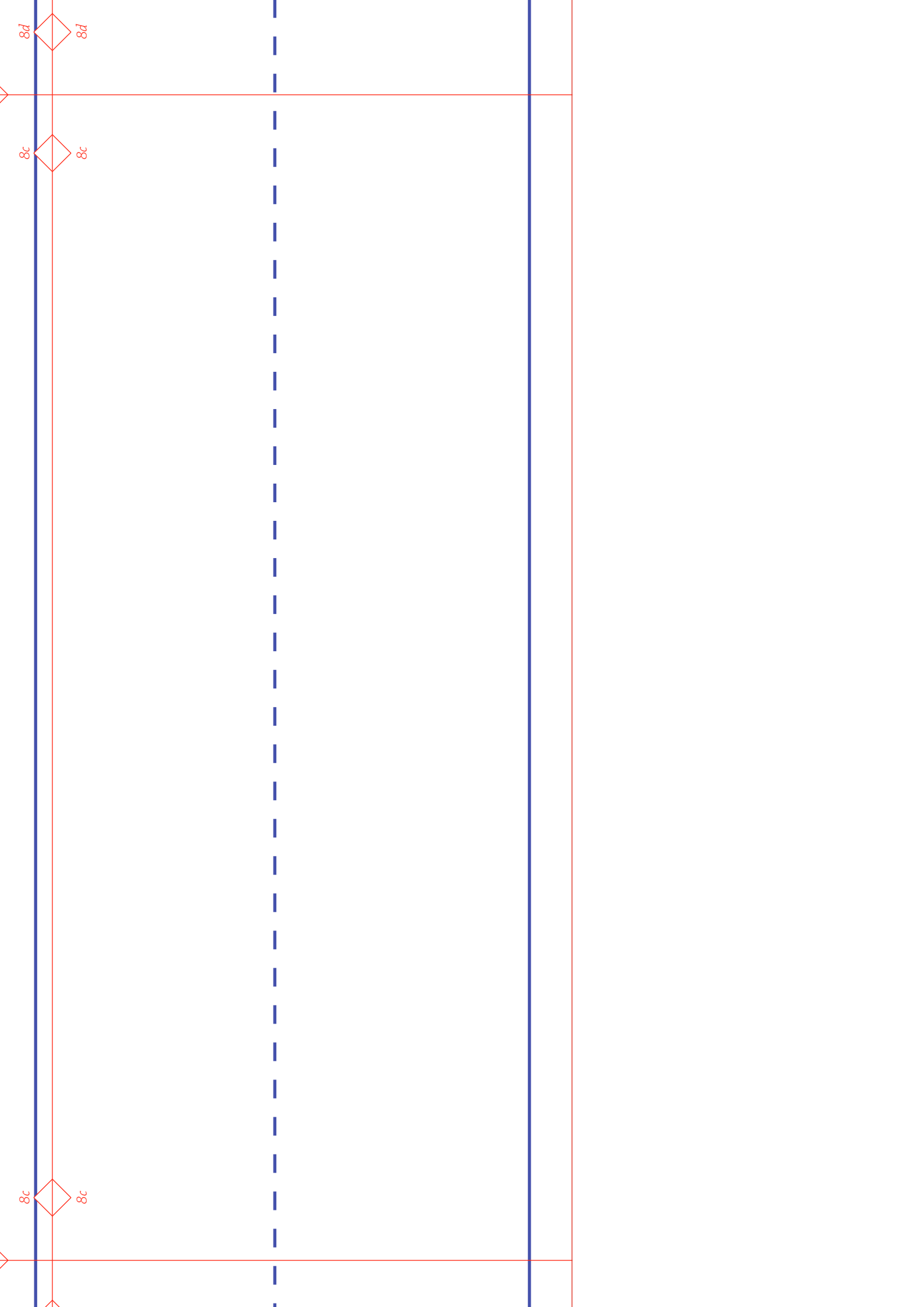
7c

7c









8e

8d

8d

Träger
»Hausm.«

(inkl. 1 cm Nahtzugabe)
1x Cord

fertig: 4,5 x 82 cm

