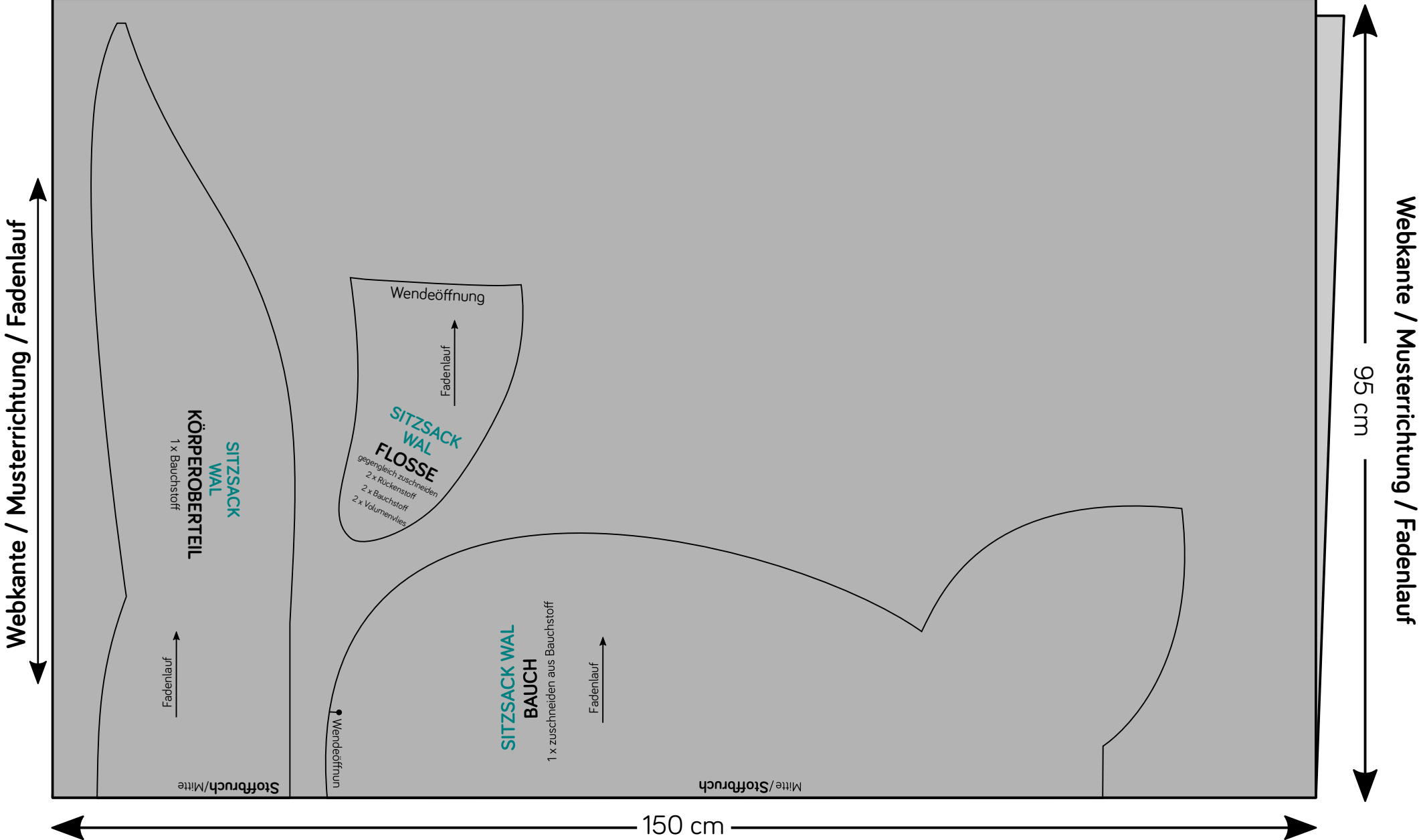


Zuschnittplan für Bauchteile Walsitzsack /Stoff grau (doppelte Stofflage)



Webkante / Musterrichtung / Fadenlauf

Webkante / Musterrichtung / Fadenlauf

95 cm

150 cm

**SITZSACK
WAL
KÖRPERBEREITEL**
1 x Bauchstoff

Wendeöffnung
Fadenlauf
**SITZSACK
WAL
FLOSSE**
gegengleich zuschneiden
2 x Rückenstoff
2 x Bauchstoff
2 x Volumenvlies

**SITZSACK WAL
BAUCH**
1 x zuschneiden aus Bauchstoff

Stoffruch/Mitte

Mitte/Stoffruch

Fadenlauf

Fadenlauf

Wendeöffnung

Fadenlauf