

Back Wal Schnittbogen B

**Nahtzugaben von 1 cm sind bereits
in alle Schnittteile eingerechnet!**



Stoffb

A



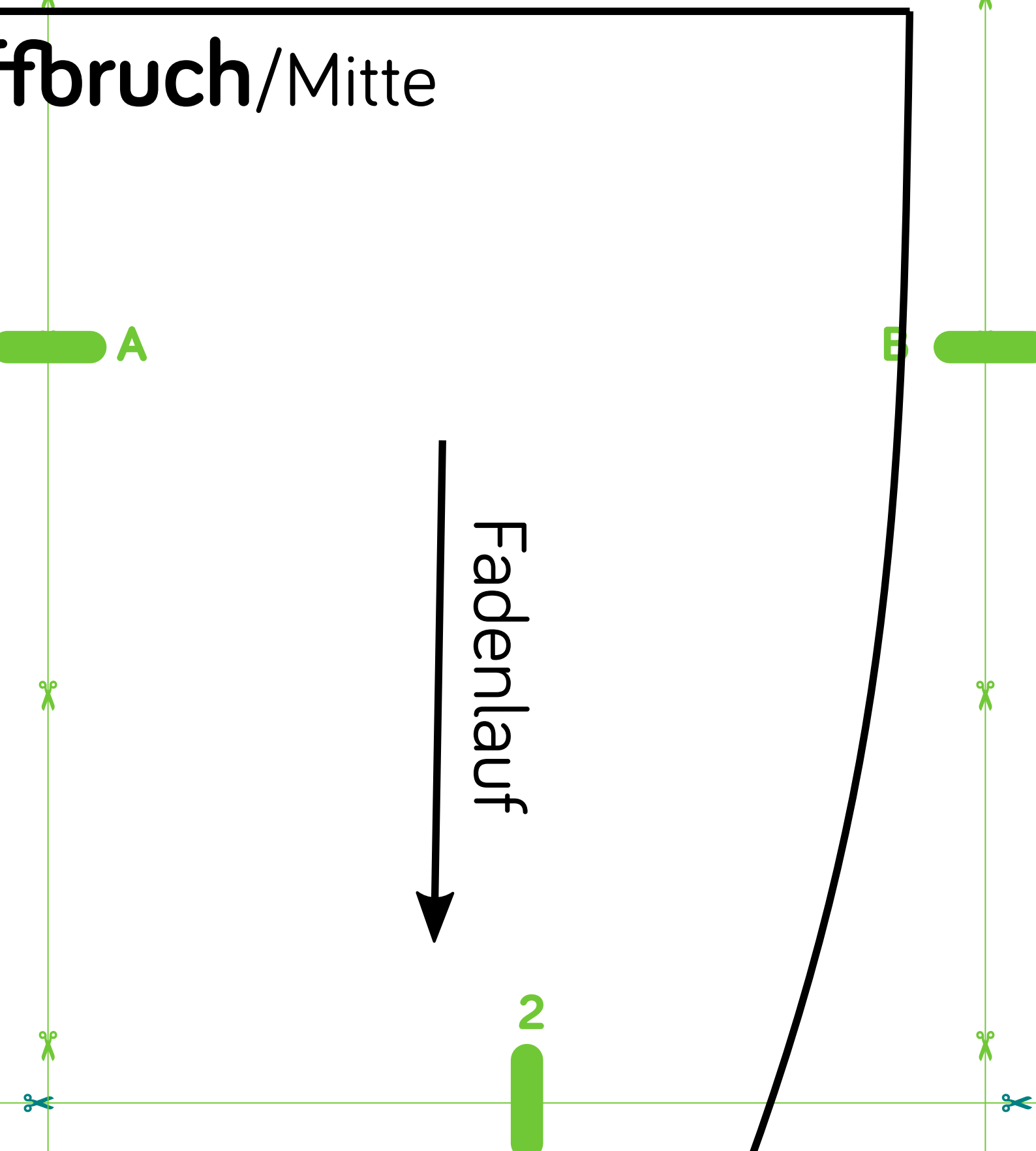
Abbruch/Mitte

A

B

Fadenlauf

2



SITZSACK WAL KÖRPEROR

B

3



HAARROBERTEIL
2 x Rückenstoff

Sitzsack

SITZSACK WAL
GURT BAND
VERSTÄRKUNG

1 x zuschneiden

5

1

Seite 5

D



SITZSACK

SITZSACK

WAL

KÖRPERUNTERTEIL/MAUL

1 x Bauchstoff

6

2

E

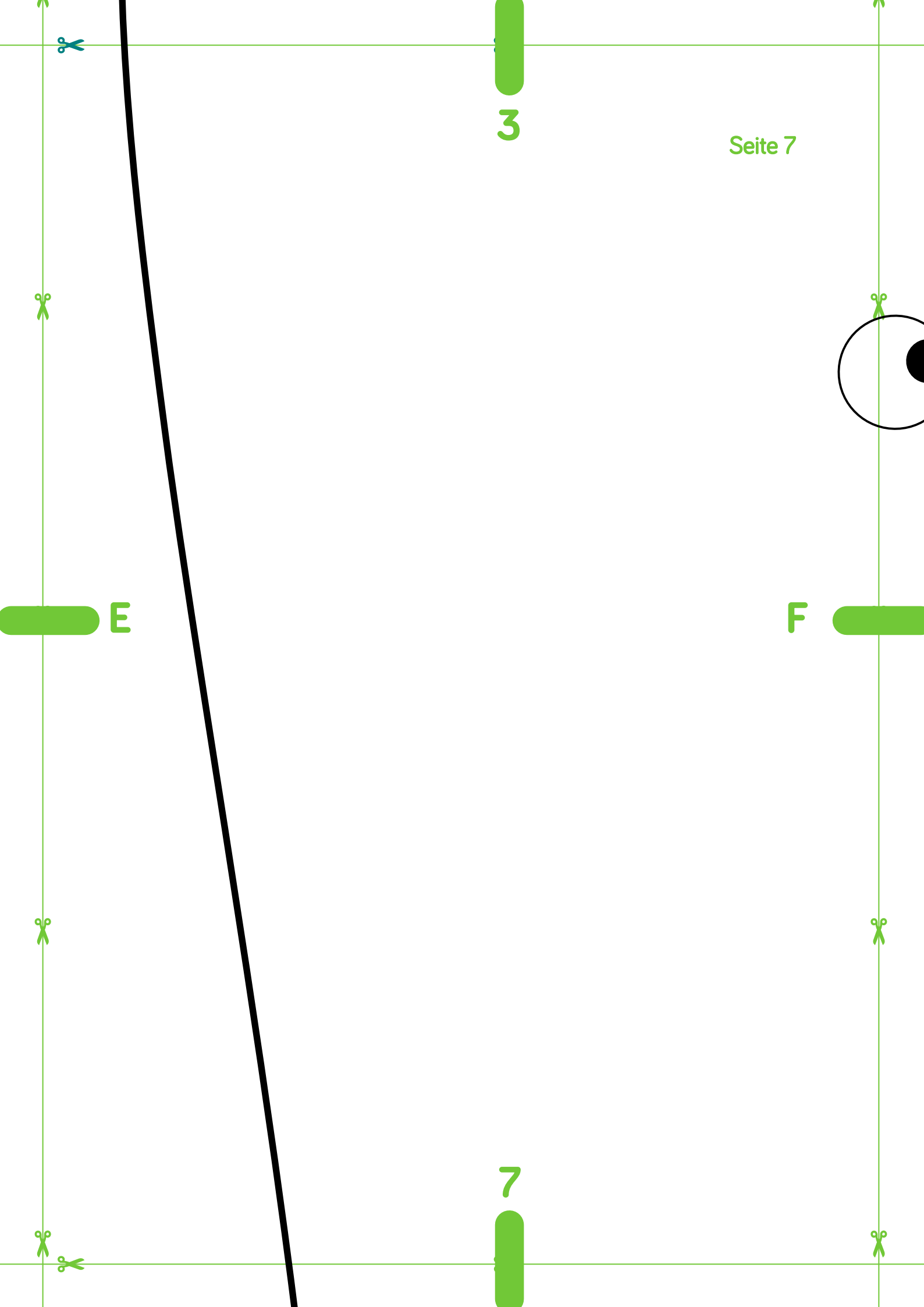
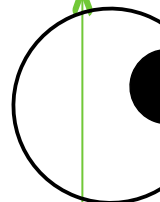
Seite 6

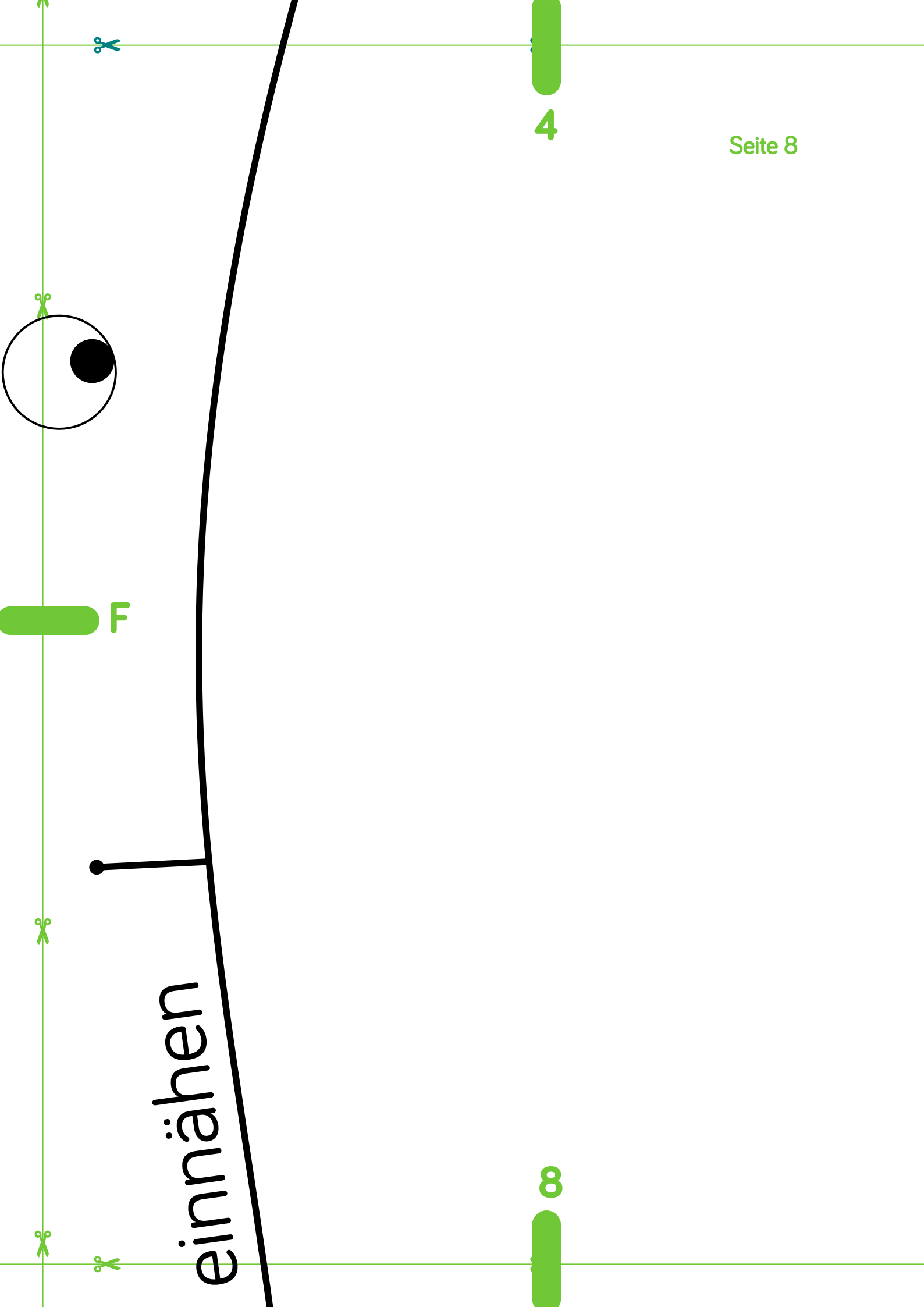
3

7

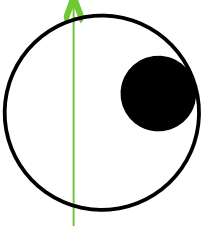
E

F





einnähen



F

8

4



5

Seite 9

G

für Zuschnitt aus Volumenvlies entlang der Strichlinie umklappen

Wendeöffnung

9

enlauf

6

Seite 10

COPYRIGHTHINWEIS

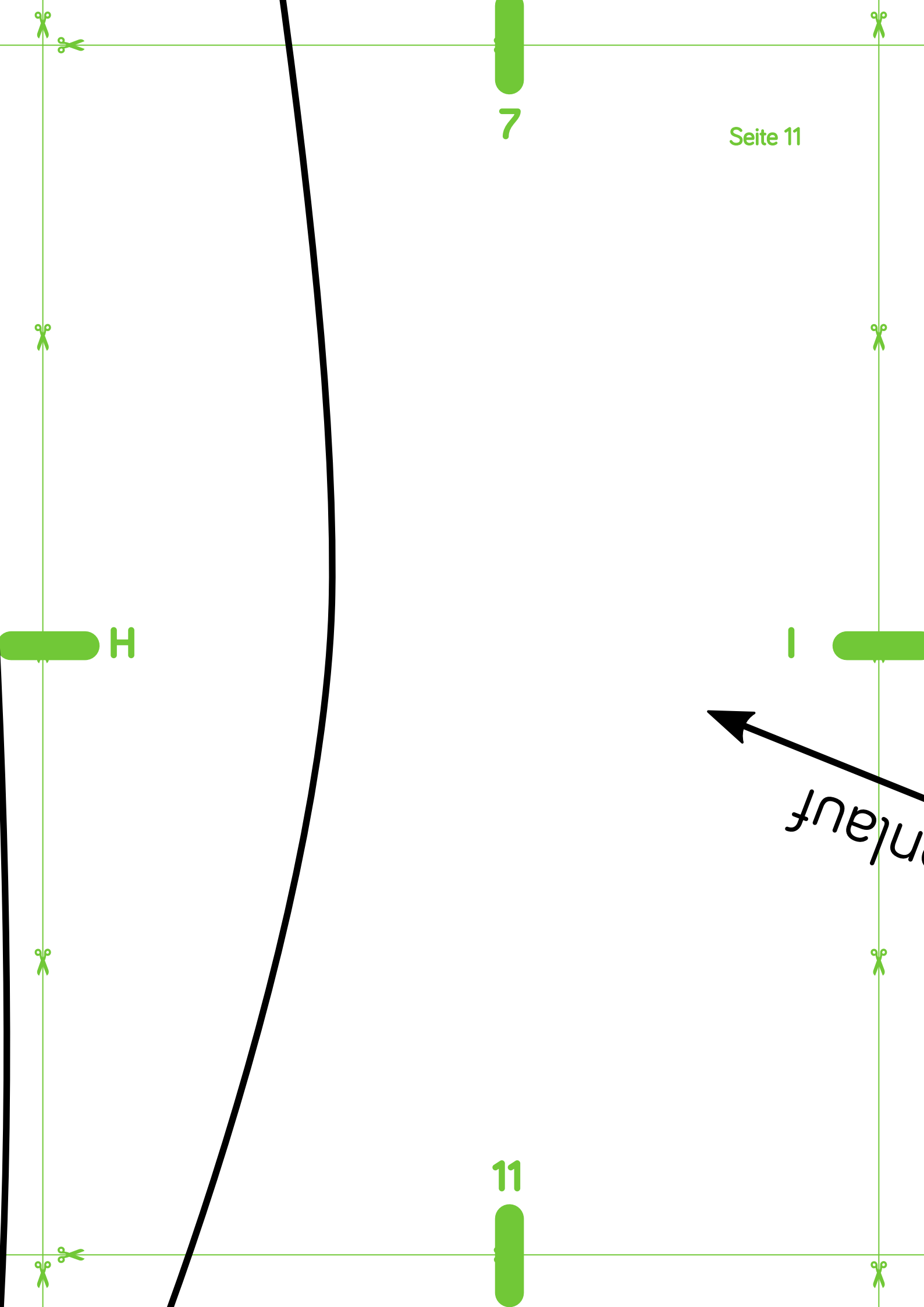
© 2018 Alle Rechte der Anleitung, Schnittmuster, Bilder und Texte liegen bei Franziska Lange (von Lange Hand). Das Kopieren, Verändern und die Weitergabe dieser Anleitung und des Schnittmusters sind NICHT gestattet. Für Fehler in der Anleitung kann keine Haftung übernommen werden. Die Nutzung des Schnittmusters ist nur für den privaten Gebrauch gestattet.



G

H

10



7

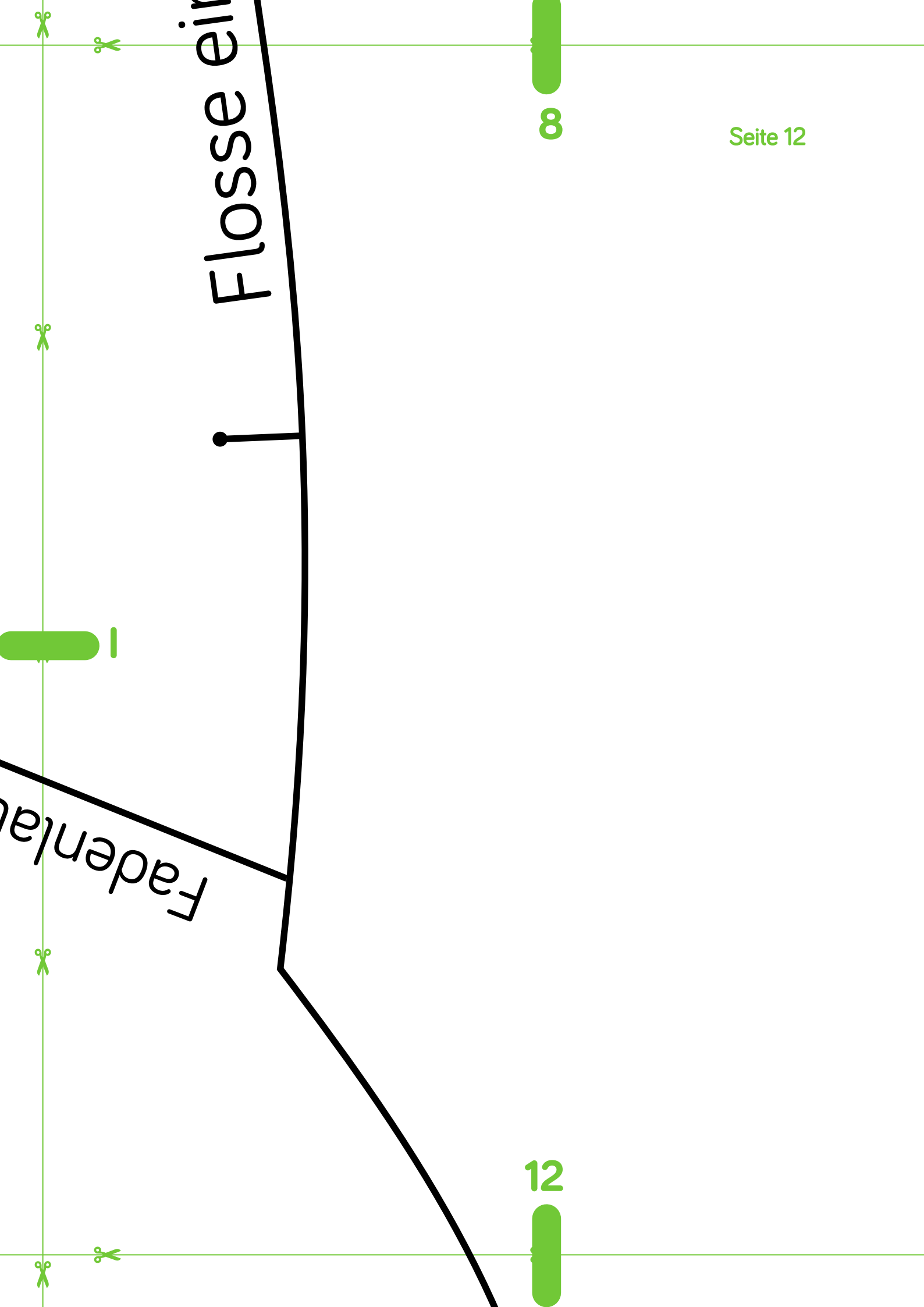
Seite 11

H

I

11

Inlauf



Fadenla...

Flosse ein...

12

8

Seite 12

9

SITZSACK WAL

FLOSS

gegengleich zusc

2 x Rückens

2 x Bauchs

2 x Volume

0,7

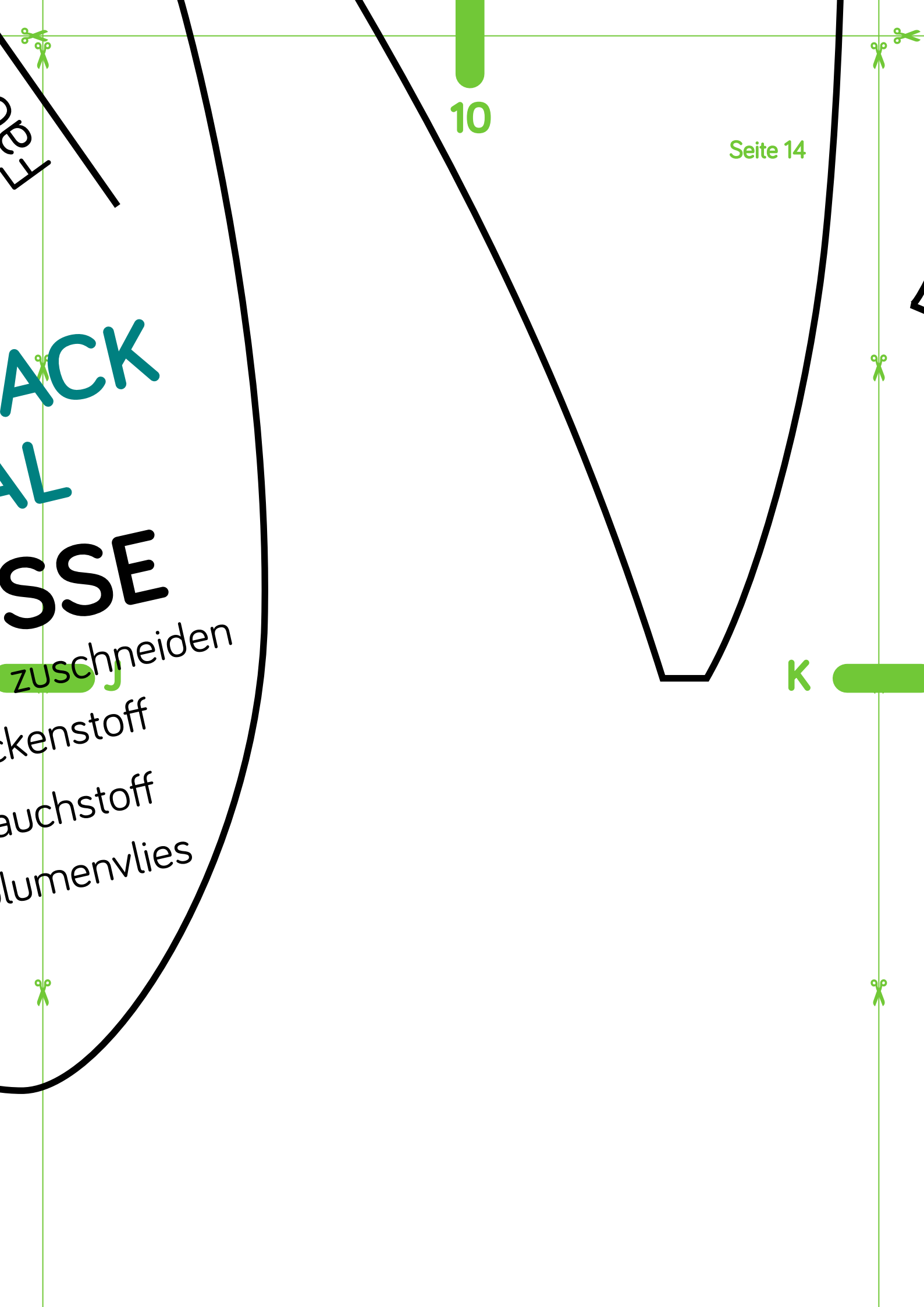
ACK AL SSE

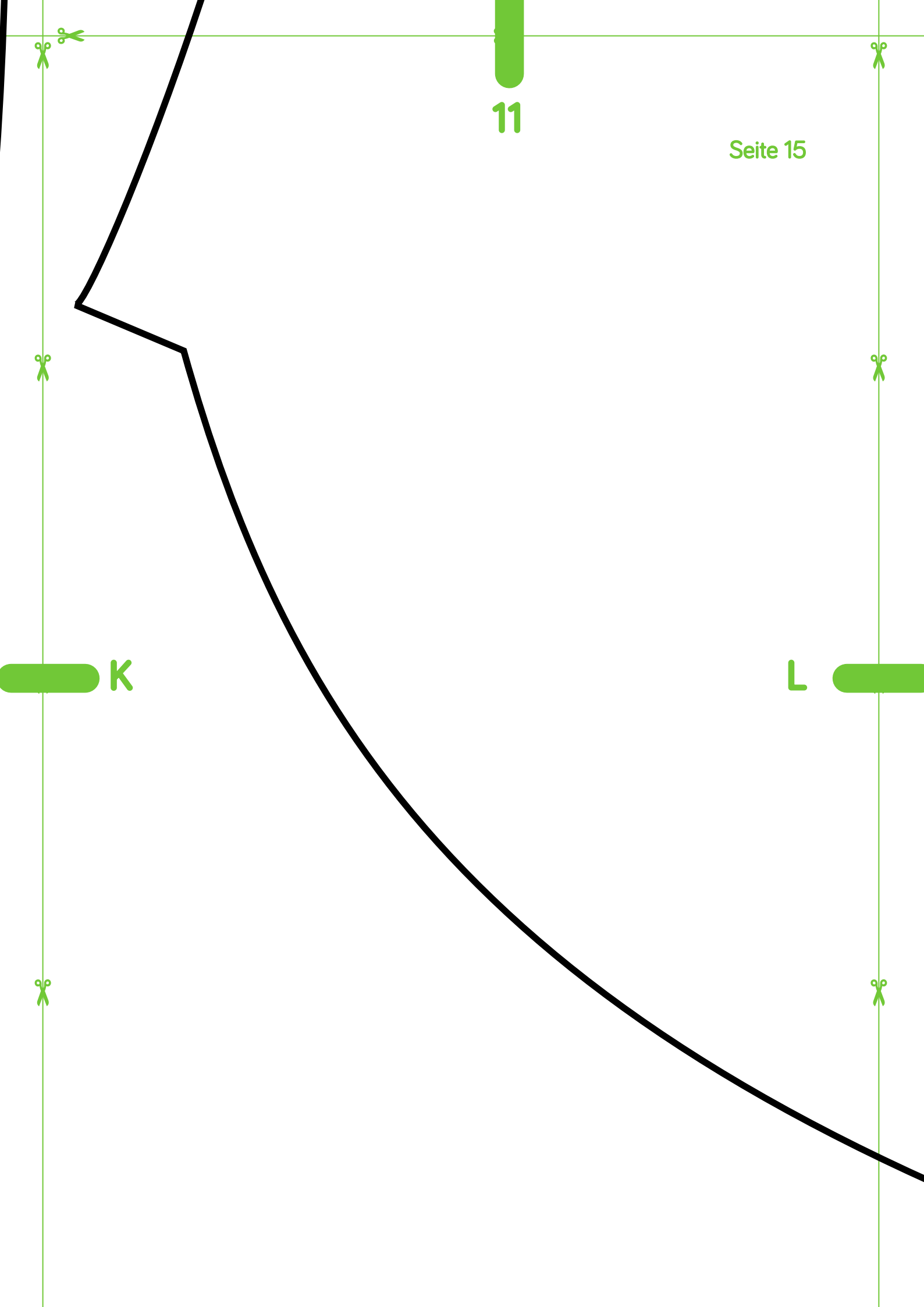
- zuschneiden
- ckenstoff
- auchstoff
- lumenvlies

10

Seite 14

K



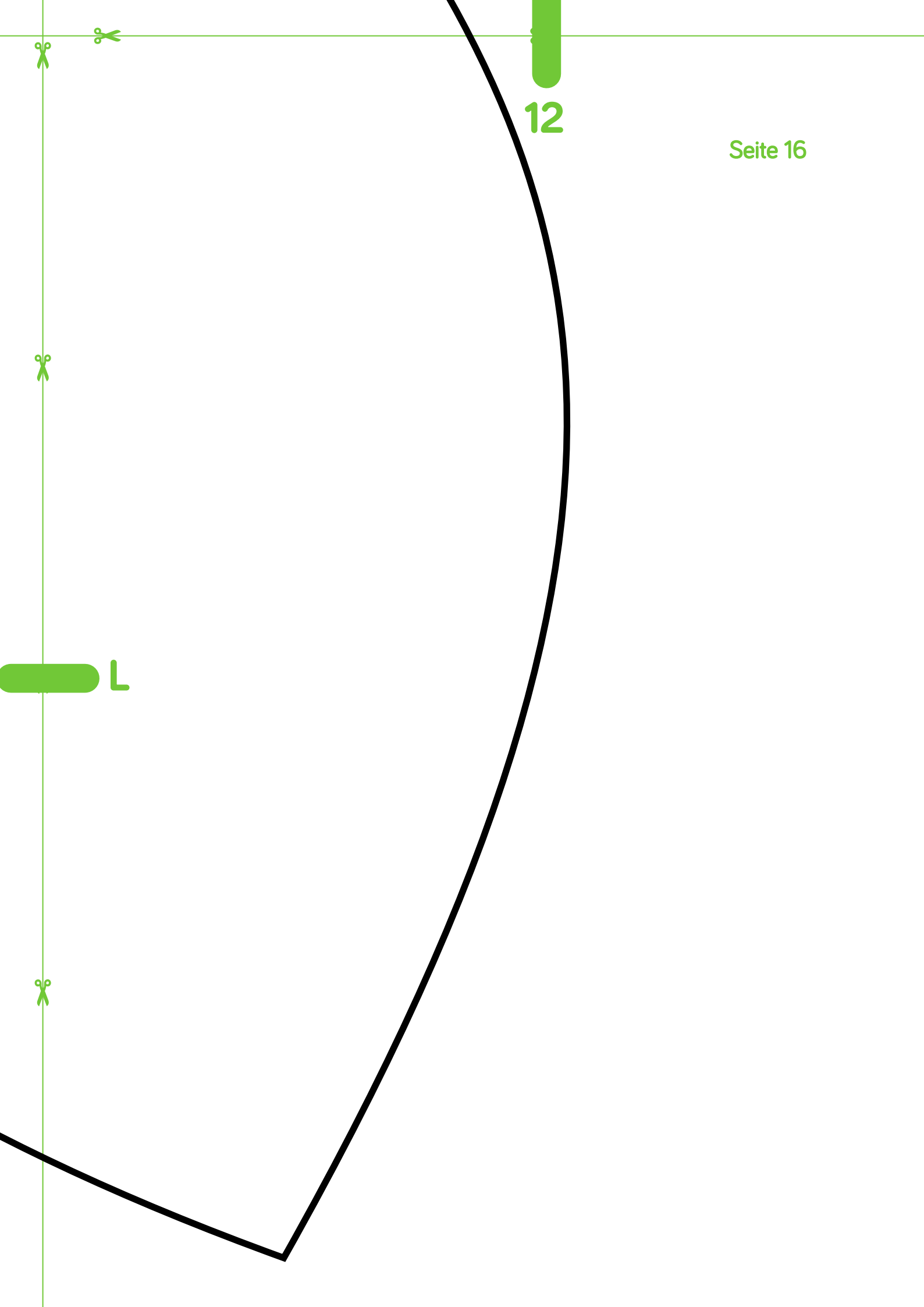


11

Seite 15

K

L



12

L